

# alpenplus

2026

مجلة السفر

ZELL AM SEE

اهلا و سهلا بكم  
في اجمل بقاع الأرض

حر

أوقات الصلاة

معلومات  
وافية عن  
زيلامسي،  
كابرون،  
انسبروك

موضة  
٢٠٢٦



NORDKETTE.  
TOP OF INNSBRUCK

INNSBRUCKER  
NORDKETTEN  
BAHNEN

بيت مقلوب  
دينو لاند  
معرض ليغو  
متحف تماثيل الشمع



نحتفل بمرور ٢٠ عاماً

alibaba-group.at

مطعم علي بابا

المطبخ العربي الأصيل  
ثلاثة فروع في زيل أم سي وكابرون



# Sty le.

## Shopping experience.

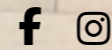


مفتوح يوميًا من الساعة ١٠ صباحًا حتى ٧ مساءً - حتى أيام الأحد والعطلات

St. Valentin Straße 9/A  
I-39041 Brenner  
+39 0472 636700  
[outletcenterbrenner.com](http://outletcenterbrenner.com)

موضة، ملابس معاصرة، رياضة - كل شيء في مكان واحد اكتشف أكثر من ٧٠ ماركة عالمية وإستمتع بعروض خرافية. التسوق في برينر أوتليت - تجربة فريدة من نوعها

**BRENNER  
OUTLET**



مفتوح يوميًا من الساعة ١٠ صباحًا حتى ٧ مساءً - حتى أيام الأحد والعطلات

St. Valentin Straße 9/A  
I-39041 Brenner  
+39 0472 636700  
[outletcenterbrenner.com](http://outletcenterbrenner.com)

# أجدد ٥ موديلات عبايات موضة ربيع وصيف ٢٠٢٦

مع كل موسم، تؤكد العباية مكانتها كقطعة أساسية لا تقتصر على الطابع التقليدي، بل تعبر عن أناقة المرأة العصرية وروحها المتجددة. وفي ربيع ٢٠٢٦، تبرز العبايات بتصاميم مبتكرة تمزج بين البساطة الراقية واللمسات العصرية الجريئة، لتلائم مختلف الأذواق والإطلالات. ومن خلال إطلالات مدونات الموضة، يمكنك استلهام أفكار مميزة لإطلالة ربيعية تجمع بين الأناقة والتفرد.

## العبايات بطبعات الورود

تمنحك العبايات المزينة بالنقوش الزهرية إحساساً بالأنوثة والانتعاش، إذ تضيف لمسة حيوية على التصميم الكلاسيكي. تُعد هذه الإطلالة مثالية لأيام المشمس، خاصة عند اختيار ألوان هادئة وتفصيل ناعمة، ويمكن تنسيقها مع إكسسوارات بسيطة أو بألوان مشرقة لإطلالة أكثر حيوية.



## العبايات بلمسات الدانتيل

تضفي تفاصيل الدانتيل طابعاً أنثوياً راقياً، حيث تعكس لمسة كلاسيكية ناعمة تضيف فخامة للتصميم. وعند تنسيقها مع ألوان باستيلية وتطريزات خفيفة، تصبح خياراً مثالياً للمناسبات النهارية أو السهرات البسيطة بإطلالة أنيقة ومتوازنة.



## العبايات بالألوان الباستيلية

تعكس الألوان الباستيلية أجواء الربيع الرقيقة، وتمنحك إطلالة ناعمة وملينة بالأنوثة. ومع الأقمشة الانسيابية والتفاصيل اللامعة الخفيفة، تبدو العباية أنيقة ومريحة في الوقت نفسه، مما يجعلها مناسبة لإطلالات النهار والمناسبات الراقية.



## مرحبا بكم في قصر هلبرون، قمة المتعة و الاستجمام

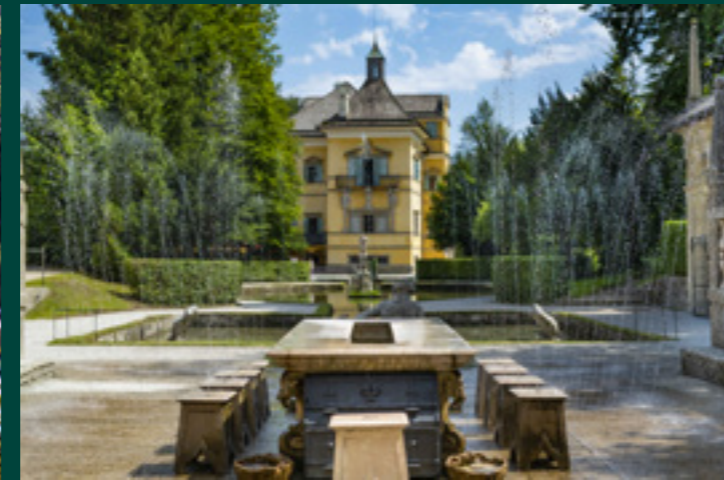
### معرض ماركوس سيتيكوس التفاعلي الجديد

يمكنك الإستمتاع بالعرض التخلي  
لكرنفال عام ١٦١٨، وغرفة الموسيقى  
التي تحتوي على النوتة الموسيقية لأوبرا  
لورفيو لمونتيفيردي، الأريكة الدوارة  
التفاعلية ونسخة طبق الأصل من كرة  
أرضية تاريخية من عام ١٦١٣، مجسم  
هيلبرون ووحيد القرن العملاق

إكتشف و استمتع بالألعاب المائية التي شيدت قبل ٤٠٠ سنة  
والتي تعتبر الأشهر في العالم بناوفيرها، كهوفها و آبارها.  
تتيح هذه الزيارة للكبير قبل الصغير بقضاء ساعة من  
الزمن في أجواء جميلة و منعشة خاصة أيام الصيف الحارة

دلينا الصوتي باللغة العربية في انتظارك ليعرفك بخبايا  
و أسرار هذه الألعاب المائية الفريدة من نوعها

بعد الإنتهاء من هذه الجولة المليئة بالمفاجآت يمكن للزائر  
قضاء بقية الوقت في أجواء عائلية مريحة في الحديقة  
التابعة للقصر

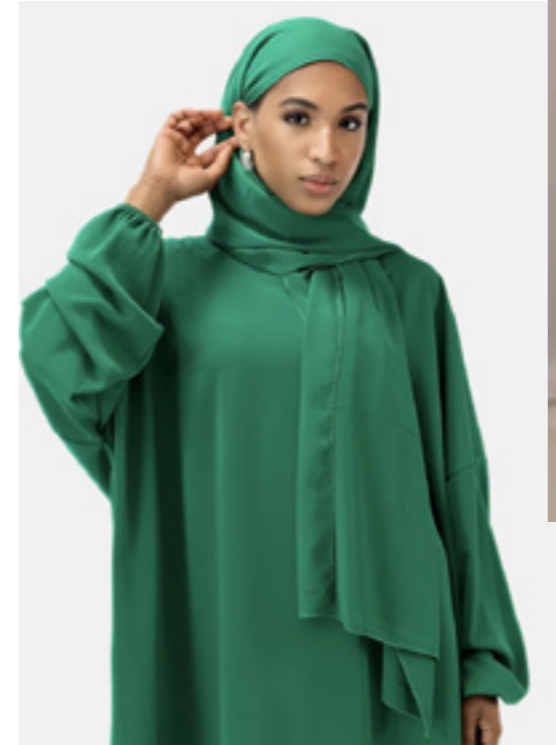


### العبايا بنقوش برية

تُعد النقوش البرية من أبرز صيحات  
الموسم، إذ تمنح العباية طابعاً جريئاً  
ومميزاً يكسر رتابة الألوان التقليدية.  
وهي مناسبة للمرأة التي تبحث عن  
إطلالة عصرية لافتة، خاصة في  
المناسبات المسائية، مع الحفاظ على  
الأناقة من خلال تنسيق الألوان  
والإكسسوارات بشكل متناسق.

### العبايا بالأقمشة الخفيفة

تُعتبر الأقمشة الخفيفة مثل الشيفون والكتان الخيار الأمثل لموسم  
الربيع، إذ توفر الراحة والعملية في الأجواء الدافئة. كما تضفي  
الطبعات المستوحاة من الطبيعة والألوان الحيوية لمسة منعشة، تجعل  
الإطلالة أكثر إشراقاً وحيوية.





# مطعم علي بابا المطبخ العربي الأصيل

ثلاثة فروع في زيل أم سي وكابرون



● **Ali Baba Restaurant**  
5710 Kaprun, Nikolaus-Gassner-Straße 24

+43 676.395 55 55  
alibaba-group.at

● **Ali Baba Restaurant**  
5700 Zell am See, Seegasse 13

● **Ali Baba Shisha Lounge**  
5700 Zell am See, Bahnhofstraße 8



## Omega

علامة ذات تاريخ عريق، ارتبطت بالإنجازات الكبرى مثل رحلات الفضاء. تقدم أوميغا مزيجًا من الدقة والأناقة، مع تصاميم تناسب الحياة اليومية والمناسبات الرسمية على حد سواء، ما يجعلها خيارًا متوازنًا.

## أفضل 5 ماركات ساعات رجالية فاخرة

تُعدّ الساعات الرجالية الفاخرة أكثر من مجرد وسيلة لمعرفة الوقت؛ فهي انعكاس للذوق الرفيع، ورمز للمكانة الاجتماعية، ودليل على تقدير الحرفية الدقيقة. عبر عقود طويلة، نجحت بعض العلامات العالمية في ترسيخ مكانتها كأيقونات في هذا المجال، بفضل الابتكار المستمر والجودة الاستثنائية. وفيما يلي أبرز خمس ماركات تستحق الاهتمام

## Tag Heuer

تُعرف بطابعها الرياضي العصري، وهي مفضلة لدى عشاق السرعة ورياضات السيارات. تتميز بتقنيات حديثة وتصاميم جريئة، ما يجعلها خيارًا مثاليًا للرجال الباحثين عن الأناقة الديناميكية. في النهاية، تبقى الساعات الفاخرة استثمارًا في الذوق والشخصية، فهي لا تعكس الوقت فقط، بل تروي قصة صاحبها وتعبّر عن أسلوب حياته وطموحاته.



## Rolex

تُعتبر رولكس الاسم الأكثر شهرة في عالم الساعات الفاخرة، حيث تجمع بين المتانة والتصميم الكلاسيكي الذي لا يخرج عن الموضة. تشتهر بدقتها العالية واعتمادها على مواد فاخرة، كما أن ساعاتها تحافظ على قيمتها بمرور الوقت، مما يجعلها خيارًا مثاليًا للاستثمار والأناقة معًا.



## Patek Philippe

تمثل قمة الفخامة والرقي، وهي من أكثر العلامات تقديرًا بين جامعي الساعات. تتميز بتصاميمها المعقدة وتقنياتها المتقدمة، وغالبًا ما تُورث ساعاتها عبر الأجيال. اقتناء ساعة من هذه العلامة يعني امتلاك قطعة فنية نادرة.

## Audemars Piguet

تشتهر بجرأتها في التصميم، خاصة مع مجموعة "رويال أوك" التي أحدثت ثورة في عالم الساعات الرياضية الفاخرة. تجمع بين الحرفية التقليدية والابتكار الحديث، مما يجعلها خيارًا مميزًا لمن يبحث عن التفرد.



# أسماء بنات عربية قوية بمعانيها

لا بد أن عدداً كبيراً من النساء الحوامل، يعرفن بعد مضي ٤ أشهر أنهن سينجن فتاة، وهنا يبدأ البحث والاختيار، عن أسماء بنات تبعث على المحبة والفرح والانشراح.. وكثير من المشاعر التي نتابنا هذه الأيام؛ المهم أن يكون الاسم خفيفاً ومعبراً عن الأمنيات التي نحلم بها، ونعيش أجملها، إلى كل أب وأم تختار لكم «سيدتي وطفلك» أجمل الأسماء العربية القوية بمعانيها، لتأخذوا منها ما يناسبكم.

## شاذية

اسم مؤنث مصدره شذاة أي الحدّة، وجمعها شذوات وشذاً. وشذا تعني التهذيب. كما يعني هذا الاسم المتعطرة بالعطور والمسك.

## إشراق

اسم علم مؤنث أتى من إشراق، إشراقه وجه؛ وضائه وبهاؤه. أي انبعاث نور من العالم غير المحسوس إلى الدّهن تتمّ به المعرفة «إشراقه نبوغ»، إشراقه عبقرية؛ فكرة رائعة وفجائية أو ما يشبهها، من وقت إشراق الشمس إلى الصّحى.

## أنفال

اسم مؤنث عربي الأصل؛ ومعناه عطية زيادة عن المستحق أو ما يدل على الغنائم الكثيرة، ويُعتبر هذا الاسم محبباً لدى عدد كبير من الآباء، وذلك لأنه يحمل معاني من القرآن الكريم.

## إيلاف

اسم علم مؤنث من الفعل أَلَفَ الشيء: ألزمه. وألَفْتُ الموضوعَ أَلَفْتُهُ إيلافاً: ألزمته وألفته.

## ذهب

ذهب هي مدينة مصرية سياحية تتبع محافظة جنوب سيناء، وتقع على خليج العقبة، وتبعد حوالي ١٠٠ كم عن مدينة شرم الشيخ و٨٧ كم عن مدينة نويبع، ولقد سُميت بهذا الاسم تيمناً بلون رمالها الذهبي.

## طيبة

هي النخلة، كما ذُكر في المعاجم العربية، ومعناها الأفضل من كل شيء، الحلال، الرضا. وسبب التسمية أن طيبة من أسماء المدينة المنورة.

## عهد

اسم عربي يُطلق على البنات والصبيان، ومعناه: الوفاء، الضمان، الأمان، الذمّة، الوصية، المودّة، الميثاق، اليمين، أول مطر، وكل ما عوهد الله عليه، أو ما عوهد بين الناس من موثيق. وورد هذا الإسم في القرآن.

## ذكرى

اسم علم مؤنث من أصل عربي، وهو يعني الذكرى لمناسبة أو لحدث معين مثل المناسبات الخاصة؛ حيث هو عبارة عن احتفال يمرور يوم معين، وهو التذكر سواء كان بالقلب أو اللسان أو العقل، كما يأتي بمعنى ذكر أي العبرة العظة والتوبة.

## رحمة

الاسم يُطلق على الإناث، ومعناه ما ينزل عليك من خير ونعم من الله تعالى. والرحمة: المغفرة، الرزق، المطر.

## شمائل

اسم علم عربي يُطلق على الإناث، وهو جمع شمال أو شميلة وتعني الأخلاق، والخصال، وطباع كريم الشمائل.

## سجى

اسم علم يُطلق على الإناث، والليل إذا سجد - أي: سكن فأظلم وادلهم، وذلك دليل ظاهر على قدرة خالق هذا وذاك.

## سجود

سجود هو اسم علم مؤنث أصله عربي، ويعني السجود إلى الله عز وجل، أي: الانحناء والخضوع، طاعة وإرضاءً وحباً وتضرعاً للرحمن الرحيم، ويعدّ من أسماء البنات الدينية الفريدة.



AR



## سيارات التحكم عن بعد على الطرق الوعرة منتزه كابرون

أهلاً بكم في منتزهنا الفريد من نوعه | تحكّم سيارات كبيرة وفاخرة تعمل بالتحكم عن بُعد على مسارين رائعين على مسارنا للطرق الوعرة، انطلق ببطء وحذر عبر العوائق الصعبة واختبر مهارتك. على مسار السباق، انطلق بسرعة عبر قفزات مثيرة ومنحنيات حادة وتنافس للفوز على أصدقائك. لا يهم إن كنت كبيراً أم صغيراً، فهذا هو المكان المثالي للجميع للاستمتاع.

## أوقات العمل

٢ مايو - ١٤ يونيو

السبت والأحد: من الساعة ١٤:٠٠ إلى ٢٠:٠٠

١٥ يونيو - ١٣ سبتمبر

مفتوح يومياً: من الساعة ١٤:٠٠ إلى ٢٠:٠٠

١٤ سبتمبر - ٢٥ أكتوبر

السبت والأحد: من الساعة ١٣:٠٠ إلى ١٧:٠٠

## الأسعار

سيارة تسلق (Crawler)

١٢ يورو / ٢٠ دقيقة

سيارة سباق (Race Car)

١٢ يورو / ١٥ دقيقة

HOTEL SONJA, TALBLICK 1, PIESENDORF 5721

WWW.RC-OFFROAD-PARK-KAPRUN.AT | +43 664 6304701



COME PLAY!

# طيارات متاح فوراً - وطيّارون أيضاً!



femalepilot.at  
tandem paragliding

*Be graceful, be fearless, be free!*

Zell am See - Kaprun - Schmittenhöhe



**Our best experiences:**  
*Female Pilot Flight* - specially for (not only Muslim) women!  
*Arab Couple Flight* - share the sky together like birds!  
2 pilots: a woman flies with a female pilot, a man flies with a male pilot.



**Scan to chat!**

Book your flight  
+43 677 613 900 76  
or at the website:

femalepilot.at

★★★★★

- female pilot available directly - male pilots available!
- flight duration 20 / 40min. 1200m altitude difference
- photos&videos included - insta 360 package available!
- no experience needed, easy to plan, fun & safe
- pricing: basic flight € 188 pers. - ask for other options!
- ultimate freedom feeling - bird eye views!



5-star Google reviews

Your pilot Dominika has 18 years of paragliding & competition experience.  
Paragliding is a unique and exclusive adventure - simple, beautiful and unforgettable!

## فصل الشتاء في مدينة تسليام سيه



عندما تكون حبات الثلوج تحت قدميك يجب ان تعلم انك في مدينة تسليام سيه - كابرون سوف تجد ان بالمنطقه ٨٣١ كيلو متر من الطرق المعده للترحلق على الجليد. وهناك جزء كبير من تلك المسافات يقع في منطقه الجليد الدائم على مدار السنه ( كيتز شتاين هورن ) ويمكنك الاستمتاع بالدفئ ليس فقط بمعدات الترحلق على الجليد ولكن بالجلوس ايضا تحت اشعه الشمس الدافئه فوق الجليد.



# VIP - PARAGLIDING

booking via website, telephone or whatsapp: +43 6602 432524

## أهلاً وسهلاً

### The best activity in Zell am See Kaprun



- ▲ Paragliding is open air flying - like an eagle
- ▲ **We don't parachute!** We walk/run & then we fly!
- ▲ The most welcoming team in Zell am See Kaprun
- ▲ **Safe flying with top licensed pilots**

- ▲ Fly from Schmittenhöhe 2000m
- ▲ 20 minutes or 40 minutes
- ▲ **Photo & Video included**
- ▲ We attach your mobile phone for snapchat!

Book via the QR Code and get 1 Insta360 foto & video package for free In the value of € 30,-



vip-paragliding.com



تتوفر طيارة

Cooperation with femalepilot.at

تجربة الطيران الشراعي الترادفي مع طيارة محترفة



# GROSSGLOCKNER HOCHALPENSTRASSE

«أعلى جولة برية في جبال الألب»



٤٨ كم من طريق المناظر الطبيعية

١٥ معرضاً

٧ مسارات مشي موضوعية

٣٠ قمة فوق ٣٠٠٠ متر

ثلوج وأنهار جليدية

جولات إرشادية مجانية

محلات ومطاعم

ملاعب أطفال

يُعد طريق غروسغلوكنر الجبلي واحدًا من أكثر الطرق البانورامية إثارةً في العالم، يأخذك مباشرةً إلى قلب المشهد الجبلي المهيب في جبال الألب. وعبر مسافة 48 كيلومترًا، يستمتع الزوار برحلة تصعد بهم إلى ارتفاع 2,571 مترًا فوق سطح البحر، وسط قمم تُعد من الأعلى في النمسا

في قلب هذا المشهد المذهل يرتفع جبل غروسغلوكنر (بارتفاع 3,798 مترًا، كأعلى جبل في البلاد. ومن نقطة المشاهدة كايسر-فرانتس-جوزيفس-هوهه ينكشف منظر بانورامي خلّاب على جليدية باسترزه، أكبر جليدية في جبال الألب الشرقية.

وبذلك فإن طريق غروسغلوكنر في جبال الألب هي أكثر من مجرد طريق - إنها تجربة لا تُنسى.

[grossglockner.at](http://grossglockner.at)



عوالم مياه كرميل - سحر الماء



تُعد عوالم مياه كرميل البوابة إلى أكبر الشلالات في أوروبا - شلالات كرميل المذهلة.

هنا ينتظر الزوار مركز طبيعي وتجربة مميزة حول عنصر الماء الرائع. في واحد من أحدث الأماكن في جبال الألب، يمكنكم اكتشاف معارض تفاعلية، ومحطات مشوقة، وعروض مبهرة تُبرز قوة الماء وجماله وأهميته.

تدعو الحديقة المائية المجاورة، بما يقارب 25 محطة تفاعلية، إلى الاستكشاف والتجربة والمشاركة - تجربة فريدة تناسب الكبار والصغار على حد سواء. وعلى بُعد خطوات قليلة فقط، تتدفق شلالات كرميل بشكلٍ مذهل نحو الأسفل، وتُعد من أروع العجائب الطبيعية في أوروبا.

إن زيارة عوالم مياه كرميل تجمع بين المعرفة والطبيعة والانطباعات التي لا تُنسى

يمكن استكشاف كلا المعلمين بسهولة من خلال تذكرة مشتركة، وهي متوفرة حصريًا في مركز الشلالات التابع لعوالم مياه كرميل. وتشمل التذكرة أيضًا مواقف مجانية للسيارات في المواقف P4 وP5، لزيارة مريحة. يرجى ملاحظة أنه يمكن تفعيل تذاكر مواقف السيارات حتى الساعة 16:30 فقط.

Phone: +43 6565 20 113

[wasserwelten-krimml.at](http://wasserwelten-krimml.at)

# لتميّز في الطب... عنواننا

## الدكتور عبد الحنان محمود

استشاري وأخصائي الأمراض الباطنية المتقدمة



### خبرة متقدمة في:

- أمراض الصدر والجهاز التنفسي
- أمراض الجهاز الهضمي
- قصور القلب وأمراض القلب
- قصور الكبد وأمراض الكبد
- قصور الكلى وأمراض الكلى
- الأمراض المعدية
- داء السكري ومضاعفاته
- ارتفاع ضغط الدم
- اضطرابات الكوليسترول

### إمكانية إجراء فحص شامل (تشيك أب - Check-UP) متكامل

لتقييم الحالة الصحية بدقة والكشف المبكر عن الأمراض

طب قائم على الخبرة العالمية...  
ورعاية قائمة على الثقة

خبرة دولية... بعناية محلية

### عيادة خاصة

يرجى التواصل هاتفياً قبل الزيارة لتنسيق الموعد، نظراً لخصوصية العمل وعدم التواجد الدائم في العيادة

## تجربة من العيادة

راجعني مريض في الخمسين من عمره، يعاني من السكري وارتفاع ضغط الدم منذ سنوات، مع إهمال في المتابعة. كان يعاني من تعب مستمر، وضيق نفس خفيف، وتذبذب واضح في القراءات.

### خلال ٣ أشهر فقط:

- انتظمت مستويات السكر
- تم ضبط ضغط الدم
- تحسن النشاط اليومي بشكل واضح

- بعد تقييم شامل ووضع خطة علاجية دقيقة تشمل:
- تعديل الأدوية
  - نظام غذائي مناسب
  - متابعة منتظمة

**الرسالة:** المتابعة المنتظمة والتشخيص الصحيح يصنعان فرقا كبيرا في حياة

## حالة طبية

مريض جاء يشكو من ضيق شديد في التنفس وتورم في القدمين. بعد الفحص والتقييم، تبين وجود قصور في عضلة القلب.

تم البدء بخطة علاجية متكاملة ومتابعة دقيقة

### وبفضل الالتزام بالعلاج:

- تحسنت القدرة على التنفس
- تراجع التورم بشكل كبير
- عاد المريض لممارسة حياته اليومية بشكل أفضل

### التدخل المبكر والمتابعة المستمرة هما أساس نجاح العلاج

## من خبرات العيادة

مريضة كانت تعاني من آلام مزمنة في المعدة وصعوبة في الهضم. بعد إجراء تنظير للجهاز الهضمي، تم تشخيص الحالة بدقة ووضع العلاج المناسب.

### النتيجة:

- تحسن الأعراض بشكل ملحوظ
- عادت المريضة لنمط حياة طبيعي

### التشخيص الدقيق باستخدام التقنيات الحديثة يوفر الوقت

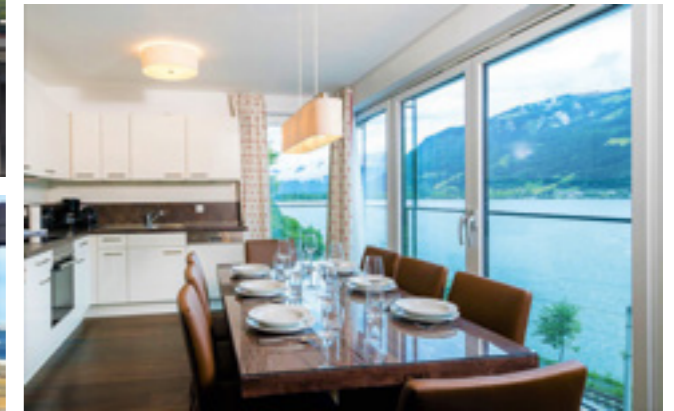
العنوان: Gerlosstraße 15, 5730 Mittersill | Dr. med. univ. Abdulhanan Mahmoud

رقم الهاتف / Whats App : +43 677 633 555 40

# إستئجار شقق حصرية في زيلامسي



مع إطلالة جميلة على البحيرة أو  
شقق هادئة وفي الظل. كل الشقق  
قريبة من وسط المدينة



شاليهات للإيجار في موقع هادئ خارج زيلامسي مع ٣  
حمامات على الأقل مع حديقة. طبيعة وهدوء رائع



نحن نتحدث العربية  
والانجليزية

info@pinzgau-holidays.com  
Phone: +43 676 620 2776

إتصل بنا عبر البريد الإلكتروني أو عن طريق الواتساب  
(من الاثنين إلى السبت من ٩ صباحا حتى ٤ مساء)

# فصل الصيف الممتع في تسلا ام سيه

.. “يسمونها زيلاسمي ، ويطلق عليها أهلها ”تسيلا مسيه  
بلاد متى ماجنتها جنت جنة .. من أجمل الواحات الطبيعية الخضراء في العالم  
، والتي تمركزت بكل جدارة على خارطة السياح العرب .. تسيلا مسيه .. حيث  
..الطبيعة والجمال  
تقع تسيلا مسيه في وسط النمسا على بعد ٤ ساعات ونصف غرباً من العاصمة  
النمساوية ”فيينا ” وإلى الجنوب من مدينة ”سالزبورغ“ على بعد ساعة  
.. ونصف تقريباً  
هذه القرية الساحرة ببحيرتها البديعة التي تلامس شواطئها البساط الأخضر للقرية  
أغوت الجميع بفتنتها ، فالبحيرة الجميلة والتي تحيط بها الجبال ، محتضنة هذه القرية  
.. أضحت علامة مميزة لهذه القرية الخضراء  
تتوزع الفنادق داخل هذه القرية الصغيرة بكل فئاتها ، ويغلب على القرية طابع  
.. البساطة الريفي .. في مبانيها .. اسواقها .. مقاهيها .. مطاعمها وميادينها  
من المناسب لقاصد النمسا أن يخصص على الأقل ٥ ليالي في هذه القرية ..  
ليس لأجل الإقامة فيها والتمتع بالجلوس على ضفاف بحيرتها الساحرة فحسب  
..أو ممارسة بعض الأنشطة كالمشي والتجوال في ثناياها ، أو الاستمتاع  
بركوب القوارب في بحيرتها .. بل كي تكون هذه القرية نقطة انطلاقه للمفاتيح  
الطبيعية التي تحيط بها من كل جانب .. فهناك جولات سياحية .. وهناك  
الحافلات التي تنطلق بك من القرية في عدة رحلات مجدولة كل يوم والتي  
تأخذك من إلى قمم الجبال ، وتارة في أحضان الشلالات وبطون الأودية وتارة  
.. على هامات القمم المتجمدة

من الممتع أن تبدأ صباحك بالانطلاق من زيلاسمي لزيارة تلك المناطق  
الرائعة والمجاورة حولها مثل زيارة قمة كابرون المتجمدة وذلك بتخصيص  
أحد الأيام لتلك الزيارة ، وتخصيص يوم آخر لزيارة شلالات وبحيرة كابرون  
، ويوم آخر لزيارة سدود كابرون ، إضافة إلى زيارة شلالات كريميل التي  
تبعد حوالي ساعة وربع عن قرية تسيلاسمي . كما أن هناك العديد من القرى  
الجميلة التي يمكنك الانطلاق إليها بالقطار مثل بادغاستن التي تتميز بشلالها  
الجميل ، وكذلك اختيار العديد من الرحلات المثيرة من خلال مطويات ونشرات  
الرحلات التي تجدها لدى فنادق زيلاسمي

وعند عودتك من تلك الجولات السياحية سواء أكانت عبر مجموعات أو فردية  
فأنه سيحلو لك المساء بالجلوس على ضفاف البحيرة الجميلة أو استقلال قارب  
من القوارب الموجوده على ضفاف البحيرة للتجوال على سحبتك .. وعند حلول  
المساء فسيهلمك جو القرية الشاعر بالجلوس في أحد مقاهيها والاسترخاء  
.. ومشاهدة الغادي والرائح وبعض العروض الشعبية إن صادفك شيء منها

أما المطاعم فتتعدد ملائمة مختلف الأنواع من ايطالية أو محلية أو بحرية ، كما  
يوجد فرع لمطعم ماكدونالدز في قلب القرية ، إضافة الى العديد من المقاهي  
ووبعض محلات الأيس كريم ومحلات الهدايا والتحف والسوبرماركت ، حيث  
تجد كل ماتحتاجه داخل هذه القرية دون التفكير في مسألة التنقلات ، فالقرية  
صغيرة ومجتمعها على بعضها .. ولن يشغلك سوى شيء واحد فقط .. وهو أن  
! تستمتع بوقتك في هذا المكان البديع من العالم





## MUSEUM VOGTTURM

Zell am See  
Stadtplatz 8

Phone: +43 6542 20509

[www.voggturm.at](http://www.voggturm.at)



### مواعيد العمل ٢٠٢٤:

مايو و يونيو و سبتمبر و أكتوبر: من الأربعاء إلى الأحد: من الساعة ٢ ظهراً إلى ٦ مساءً.  
يوليو و أغسطس: من الثلاثاء إلى الأحد: من ١٠ صباحاً إلى ٧ مساءً.



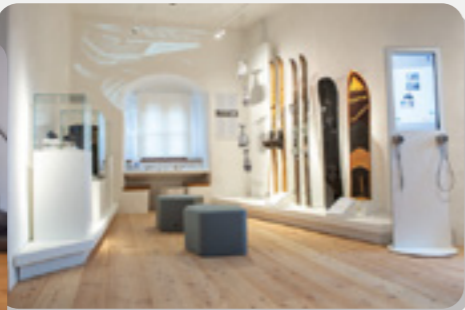
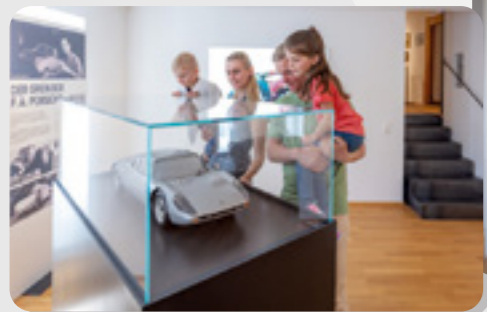
## تاريخ و فن و ثقافة زيلاامسيه

قم بزيارة برج فوجتورم التاريخي الذي بنى قبل ما يقرب من الف سنة في وسط مدينة زيلاامسيه. ستجد في انتظارك معرض تفاعلي مثير عن تاريخ و فنون و ثقافة زيلاامسيه. ستأخذك المعارض القيمة إلى عالم الماضي. المحطات الإستكشافية داخل المعرض توفر الترفيه و التشويق و المتعة لكل أفراد الأسرة



## مبدأ بورشه للتصميم

معرضنا الخاص الكبير يعرض تصميمات عالمية من استديو بورشه في مدينة زيلاامسيه. ستنبهر بأيقونات التصميم مثل ساعة «كرونوغراف ١» من عام ١٩٧٢ أو نموذج لتركيب الدراجة البخارية من عام ١٩٨٠. يمكنك شراء معروضات بورشه\_ديزاين الحالية من متجر المتحف



## أهم الأماكن السياحية بالقرية وماجاورها:

١. الذهاب الى بحيرة زيلاامسي والتجول فيها بالقارب الكهربائي وتوجد العديد من الألعاب المائية مثل البانانا والبراشوت والقوارب الكهربائية والشرابية والبدايات و
٢. سالفيلدين : قرية مجاورة للنمسا تبعد ١٠ دقائق بالباص وفيها (الزحليقة الصيفية ) تذهب بالباص اليها ولكن عليك التنبه لمحطة BIBERG وهي التي يجب ان تقف عندها ، ثم تسير على قدميك حوالي ٧ دقائق للأعلى وهناك مقاهي وكفتيريهات ثم تصعد بالكراسي التي تصعد بكم الى اعلى حتى الزحليقة الصيفية وتنزل منها بعربة صغيرة يمكنك التحكم بسرعتها
٣. الذهاب للسنتر وهي منطقة قريبة من معظم الفنادق وبها كل شيء مطاعم وكافيهات وسوبرماركت وماكدونالدز
٤. تجرية ركوب الطائرة الشراعية الصغيرة : الذهاب بالتاكسي الى منطقة FLUG PLATZ حيث كلمة FLUG الألمانية تعني FLIGHT = طيران - PLATZ = بلازا = ساحة ( اي ساحة الطيران FLUGPLATZ ) ويوجد بالمكان ملاهي صغيرة للأطفال وكافيه جلوسات رائعة ، التجربة تستحق والطائرة جميلة ومثيرة ، وترى مناظر جملة في الأعلى ، والتسعيرة محددة بالمدة الزمنية فمدة ٢٠ دقيقة بسعر ٤٨ يورو للشخص والأطفال مجاناً
٥. التوجه الى شلالات كريلم اما بالقطار الكلاسيكي ( وفي الحقيقة دلني عليه احد السياح الألمان وينطلق من محطة قطار زيلاامسي والتذكرة حوالي ٢٠ يورو ، أو الذهاب بالباص وهو الوسيلة الاقتصادية المثلى او بالتاكسي وهو الاكثر كلفة لتستقل تكسي خاص بالمنطقة العاملة بالشلال
٦. منطقة كابرون حيث القمة الثلجية وشلالات Sigmund Thun Klamm - سدود كابرون ( يوجد موضوع ادرجته حديثاً عنها ) وبالنسبة للقمة الثلجية والشلالات والسدود فيمكن الذهاب اما بالباص او التاكسي ، أما بالنسبة للقمة الثلجية فتتوقف عند محطة التلفريك Kitzsteinhorn ثم تنتقل بالتلفريك ويوصل لمسافة ٣٠٢٥ متر وهو عبارة عن ثلاث محطات الأولى توصل إلى ١٥٠٠ متر وتجد استراحة ومطل على كابرون والثاني يوصل إلى مسافة ٢٤٠٠ متر وتجد محلات لتأجير أدوات التزلج ومطعم ذو طلة رائعة على الجبال الثلجية والقرية ، ثم المرحلة الأخيرة وهي عبارة عن عربة واحدة كبيرة تكفي ٦٠ شخص هي التي توصل إلى منطقة الألعاب الثلجية ، ولابد من الاحتفاظ بالتذاكر لأن في كل محطة لابد أن تدخلها في الجهاز الخاص بالتذاكر حتى يسمح لك بالدخول
٧. زيارة قرية فوش القريبة من Zell Am See والجميلة
٨. زيارة جبل Grossglockner اعلى قمة بالنمسا ٣٧٩٨ متر -ويمكن الذهاب له اما بالباص او بسيارة مؤجرة او بالتاكسي
٩. رحلات سياحية بالباص تختارها للمناطق والقرى حول زيلاامسي عن طريق مكاتب سياحية تجد فاونتشراتها عند بعض الفنادق



Zell am See-Kaprun Tourismus GmbH  
Brucker Bundesstr. 1a  
A-5700 Zell am See  
+43 6542-7700  
[www.zellamsee-kaprun.com](http://www.zellamsee-kaprun.com)



20	19	18	17	16	15	14	13	12	11	10	09	08	07	06	05	04	03	02	01	
																				01
																				02
																				03
																				04
																				05
																				06
																				07
																				08
																				09
																				10
																				11
																				12
																				13
																				14
																				15
																				16
																				17
																				18
																				19
																				20

**عامودياً :** أديب إيرلندي ساخر - ملحن مصري لُقِبَ بِـ  
 ”ملحن الجوائز“ - 2 - أشعر - نجتاز - صادفتم ورأيتم -  
 حانوت - 3 - عاصمة أفريقية - من الفراعنة - نقبض يوافقان  
 4 - قتل الحبل - شتائم - هرب الرجل - حواجز - حجارة -  
 5 - إضطرم - ولد الناقة - يطلقه القوس - ماركة دهانات - نهر  
 في مقدونيا و صربيا - 6 - جرح - يهلك الشيء - مادة سريعة  
 التبخر - يبيت عند - 7 - رئيس وزراء هندي راحل - مطربة  
 لبنانية كبيرة - للتأوه - 8 - ذئب - بلدة لبنانية في قضاء البترون  
 - رؤوس الأصابع - أترك - 9 - شجر عريق - نحات ومثال  
 فرنسي له ”المفكر“ - مسرحية لروميو لحد - 10 - كثير  
 - الاسم الثاني لرئيس أميركي سابق - فتحتم أفواهم - 11 -  
 جزيرة أندونيسية - ثغر - المرشد - أقوم مقام - 12 - للنداء -  
 ممثلة مصرية معترلة - أعرضوا عن وتركوا - يمنعه بالقوة  
 13 - هراوة - فيلم لأم كلثوم - سجين حرب - بواسطة - 14  
 - ظهروا - تل مرتفع - تعلم - يعيش - 15 - مطار في اليابان  
 - بُكاء ونحيب - الاسم الثاني لمطربة لبنانية - 16 - قذف -  
 عطش - حادثت - أعينه - 18 - وجنة - قائد شهير في التاريخ  
 دولة عربية - 19 - غطى - شق في صخرة - دولة عربية  
 - زعيم روسي راحل - من أوثان الجاهلية - 20 - ديوان  
 الشاعر الإماراتي مانع سعيد العتيبة - الاسم الثاني بفناني  
 . “ فرنسية - حرف جزم - دولة عربية تُلَقَّبُ بِـ ” الخضراء

**أفقياً :** 1 - كاتب وفيلسوف فرنسي كبير - أرذال وضعفاء -  
 2 - ممثل لبناني أشتهر بجودة إلقاءه - من الفواكهة - ذكرتم  
 النبا - 3 - قوائم البعير - مخاطراً - ولدكم - جرد بالأجنبية - 4  
 - يمشون - أحد الأنبياء - 5 - مدينة مصرية - دولة أوروبية -  
 لعبت في نهائيات كأس العالم 2002 - قشر العود - 6 - كبير  
 آلهة الفراعنة - أغنية لعبد الحليم حافظ - ضعيفات - 7 - ولاية  
 أميركية - ولاية أميركية - فزعة القلب - 8 - أفرعه وأخافه -  
 شبيهه - حزن - سنكما - 9 - جزيرة أندونيسية - حفظوا - فوز  
 10 - كتم عيب السلعة عنه - من الحمضيات - صبّت الماء  
 11 - أهني - رجع الفيء - عظم الحنك الذي عليه الأسنان  
 - أطول لأنهر فرنسا ”1012كلم“ - 12 - فقر - مطار في  
 السنغال - من ضواحي بيروت - شرب ثانياً أو تباعاً - شحذ  
 السكين - 13 - شجر صلب - للنفي - قبيحات الوجوه - 14 -  
 فيلم لفريد شوقي - قرع الجرس - حرف جر - مدينة فرنسية -  
 رواب - 15 - مغن إسباني عالمي - درج أو مرقة - 16 - حبر  
 - آلة طرب - جزيرة فرنسية ”85 كلم مربع“ - الإسم الثاني  
 لمطربة سورية - 17 - يتعب - وضع خلسة - أغنية لعبد الحليم  
 حافظ - صوتت وطنت الذبابة - 18 - أكبر مقاطعة في ألمانيا  
 - عاصمتها ”موتشن“ - بلدة لبنانية في قضاء عكار - بلدة  
 لبنانية في قضاء كسروان - 19 - أرخبيل إسباني في المحيط  
 الأطلسي يُعرف أيضاً بـ ”جزيرة الخالدات“ - عروس -  
 الإسم الثاني لممثل مصري راحل - بلدة لبنانية في قضاء  
 النبطية شهيرة بقلعة الشقيف - 20 - الإسم الثاني لمطرب  
 لبناني - شجر له شوك كالإبر - شاعر ألماني - وضع خلسة



**FASCINATION CASINO DIRECTLY IN THE CITY CENTER**

ESPLANADE 4-6 | 5700 ZELL AM SEE



متخصص في تذكارات  
ومستلزمات كرة القدم

ملابس للوقاية من المطر و  
الملابس الشتوية

القفازات والقبعات

متخصص في أدوات الصيد

العباب للأطفال و حقائب السفر

استئجار دراجات



متخصصون في تسل ام سية امام مكتب البريد

أحذية الرياضة و المشى للأطفال و الكبار  
الملابس الرياضية و الكاجوال للأطفال و الكبار

اوقات العمل : يولية و اغسطس من الاثنين حتي السبت

(متخصصون في تسل ام سية امام مكتب البريد)



Postplatz 2 · Zell am See  
Phone: +43 6542 / 735 81  
email: office@sport-achleitner.at

[www.sport-achleitner.at](http://www.sport-achleitner.at)

[instagram.com/sport\\_achleitner](https://www.instagram.com/sport_achleitner)

[facebook.com/AchleitnerSport](https://www.facebook.com/AchleitnerSport)



# Röck

حياة صحية بلا مشاكل  
مع قوة الطبيعة

Salzmannstraße 13  
A-5700 Zell am See

## منتجات طبيعية

مراهم و كريمات

حمامات طبيعية

شاي

حلويات و اكلات صحية

رعاية و استرخاء

زيوت عطرية

صابون و هداية

## روك

عطور

صابون

منتجات طبيعية



يقدم المتجر في زيلاامسيه لمحبي الحلويات من العلامات التجارية المحببة المعروفة مانر، كاسالي، نابولي، فيكتور شميدت وإيلديفونسو كل ما يشتهوه. انتظروا عروضنا الجذابة بمناسبة الإفتتاح.

على مساحة تزيد 50 عن مترا مربعا يتمتع الزوار بفرصة استكشاف عالم العلامة التجارية مانر والإستمتاع بالطعم اللذيذ بكل حواسهم و الإستمتاع بالعروض. لن يعرض المتجر الجديد فقط الحلويات المحببة ولكن أيضا العديد من الهدايا والعروض الخاصة. منطقة „اختر وامزج“ للشوكولاتة الفاخرة، حيث يمكنك اختيار مزيجك المفضل من مكعبات المكسرات، إلديفونسو، كرات موتسارت ومكعبات موتسارت. حقق كل امنياتك وأسعد قلب محبي الحلويات و الذواقه.

بالإضافة إلى ذلك، لمحبي العلامة التجارية المشهورة „روزا“ من فيينا للمنتجات الدعائية المعروفة مثلا للقفز على الثلج خوذات التزلج و قبعات التي تحمل العلامات التجارية بالإضافة إلى تروللي بعلامة مانر، أطباق السيريال و علب البسكوت بعلامة مانر

ينع المحل في  
Zell am See

Dreifaltigkeitsgasse 10

09.00 - 20.00 لالدين الجمعة

09.00 - 18.00 السبت

manner.com

Napoli

Casali

ILDEFONSO

Victor Schmidt



## اوقات الصلوات حسب التوقيت المحلي لمدينة تسلا ام تسيه من شهر يونيه حتى شهر سبتمبر

### امكانية الصلاة في المسجد

يسرنا ان نخبركم بوجود مسجدين بالقرب من تسلا ام سية



مسجد سايمية ١٠ كم من تسلا ام سية الي صالفيلدن

**ATIB Saalfelden Selimiye Camii**

Zellerstr. 47  
5760 Saalfelden  
www.moschee-saalfelden.at

مسجد الوطن ٢٣ كم من تسلا ام سية بميتسرسل

**ATIB Mittersill Vatan Camii**

Auffeldstr. 3/4  
5730 Mittersill



العشاء	المغرب	العصر	الظهر	الفجر	يوليه
23:18	21:09	17:26	13:13	05:16 - 03:07	01.07.
23:17	21:09	17:26	13:13	05:17 - 03:08	02.07.
23:17	21:08	17:26	13:13	05:17 - 03:09	03.07.
23:16	21:08	17:26	13:13	05:18 - 03:10	04.07.
23:15	21:08	17:26	13:13	05:19 - 03:11	05.07.
23:14	21:07	17:26	13:14	05:19 - 03:13	06.07.
23:13	21:07	17:26	13:14	05:20 - 03:14	07.07.
23:12	21:06	17:26	13:14	05:21 - 03:15	08.07.
23:11	21:06	17:26	13:14	05:22 - 03:17	09.07.
23:09	21:05	17:26	13:14	05:23 - 03:18	10.07.
23:08	21:05	17:26	13:14	05:24 - 03:20	11.07.
23:07	21:04	17:26	13:14	05:24 - 03:21	12.07.
23:05	21:03	17:26	13:15	05:25 - 03:23	13.07.
23:04	21:03	17:26	13:15	05:26 - 03:25	14.07.
23:02	21:02	17:26	13:15	05:27 - 03:26	15.07.
23:01	21:01	17:25	13:15	05:28 - 03:28	16.07.
22:59	21:00	17:25	13:15	05:29 - 03:30	17.07.
22:57	20:59	17:25	13:15	05:30 - 03:32	18.07.
22:56	20:58	17:25	13:15	05:31 - 03:34	19.07.
22:54	20:57	17:24	13:15	05:32 - 03:35	20.07.
22:52	20:56	17:24	13:15	05:34 - 03:37	21.07.
22:50	20:55	17:24	13:15	05:35 - 03:39	22.07.
22:49	20:54	17:23	13:15	05:36 - 03:41	23.07.
22:47	20:53	17:23	13:15	05:37 - 03:43	24.07.
22:45	20:52	17:23	13:15	05:38 - 03:45	25.07.
22:43	20:51	17:22	13:15	05:39 - 03:47	26.07.
22:41	20:50	17:22	13:15	05:41 - 03:49	27.07.
22:39	20:48	17:21	13:15	05:42 - 03:51	28.07.
22:37	20:47	17:21	13:15	05:43 - 03:53	29.07.
22:35	20:46	17:20	13:15	05:44 - 03:55	30.07.
22:33	20:44	17:20	13:15	05:45 - 03:57	31.07.

العشاء	المغرب	العصر	الظهر	الفجر	يوليه
23:00	20:57	17:18	13:07	05:17 - 03:14	01.06.
23:02	20:58	17:19	13:07	05:16 - 03:12	02.06.
23:04	20:59	17:19	13:07	05:15 - 03:11	03.06.
23:05	21:00	17:19	13:07	05:15 - 03:10	04.06.
23:06	21:00	17:20	13:07	05:14 - 03:09	05.06.
23:08	21:01	17:20	13:07	05:14 - 03:08	06.06.
23:09	21:02	17:21	13:08	05:14 - 03:07	07.06.
23:10	21:03	17:21	13:08	05:13 - 03:06	08.06.
23:12	21:03	17:21	13:08	05:13 - 03:05	09.06.
23:13	21:04	17:22	13:08	05:13 - 03:04	10.06.
23:14	21:05	17:22	13:08	05:12 - 03:03	11.06.
23:15	21:05	17:22	13:09	05:12 - 03:03	12.06.
23:16	21:06	17:23	13:09	05:12 - 03:02	13.06.
23:17	21:06	17:23	13:09	05:12 - 03:02	14.06.
23:17	21:07	17:23	13:09	05:12 - 03:01	15.06.
23:18	21:07	17:23	13:09	05:12 - 03:01	16.06.
23:19	21:08	17:24	13:10	05:12 - 03:01	17.06.
23:19	21:08	17:24	13:10	05:12 - 03:01	18.06.
23:20	21:08	17:24	13:10	05:12 - 03:01	19.06.
23:20	21:09	17:24	13:10	05:12 - 03:01	20.06.
23:20	21:09	17:25	13:11	05:12 - 03:01	21.06.
23:20	21:09	17:25	13:11	05:12 - 03:01	22.06.
23:21	21:09	17:25	13:11	05:13 - 03:01	23.06.
23:21	21:09	17:25	13:11	05:13 - 03:02	24.06.
23:20	21:09	17:25	13:11	05:13 - 03:02	25.06.
23:20	21:09	17:26	13:12	05:14 - 03:03	26.06.
23:20	21:09	17:26	13:12	05:14 - 03:03	27.06.
23:20	21:09	17:26	13:12	05:15 - 03:04	28.06.
23:19	21:09	17:26	13:12	05:15 - 03:05	29.06.
23:19	21:09	17:26	13:12	05:16 - 03:06	30.06.

العشاء	المغرب	العصر	الظهر	الفجر	سبتمبر
21:20	19:50	16:52	13:09	06:27 - 04:57	01.09.
21:18	19:48	16:51	13:09	06:28 - 04:58	02.09.
21:16	19:46	16:50	13:08	06:30 - 05:00	03.09.
21:13	19:44	16:48	13:08	06:31 - 05:02	04.09.
21:11	19:42	16:47	13:08	06:32 - 05:03	05.09.
21:09	19:40	16:46	13:07	06:34 - 05:05	06.09.
21:06	19:38	16:45	13:07	06:35 - 05:07	07.09.
21:04	19:36	16:43	13:07	06:36 - 05:08	08.09.
21:02	19:34	16:42	13:06	06:38 - 05:10	09.09.
20:59	19:32	16:41	13:06	06:39 - 05:11	10.09.
20:57	19:30	16:39	13:06	06:40 - 05:13	11.09.
20:55	19:28	16:38	13:05	06:42 - 05:15	12.09.
20:53	19:26	16:37	13:05	06:43 - 05:16	13.09.
20:50	19:24	16:35	13:05	06:44 - 05:18	14.09.
20:48	19:22	16:34	13:04	06:46 - 05:19	15.09.
20:46	19:20	16:32	13:04	06:47 - 05:21	16.09.
20:44	19:18	16:31	13:03	06:48 - 05:22	17.09.
20:41	19:16	16:30	13:03	06:50 - 05:24	18.09.
20:39	19:14	16:28	13:03	06:51 - 05:25	19.09.
20:37	19:12	16:27	13:02	06:52 - 05:27	20.09.
20:35	19:10	16:25	13:02	06:54 - 05:28	21.09.
20:33	19:08	16:24	13:02	06:55 - 05:30	22.09.
20:30	19:06	16:23	13:01	06:56 - 05:31	23.09.
20:28	19:03	16:21	13:01	06:58 - 05:33	24.09.
20:26	19:01	16:20	13:01	06:59 - 05:34	25.09.
20:24	18:59	16:18	13:00	07:00 - 05:36	26.09.
20:22	18:57	16:17	13:00	07:02 - 05:37	27.09.
20:20	18:55	16:15	13:00	07:03 - 05:39	28.09.
20:18	18:53	16:14	12:59	07:04 - 05:40	29.09.
20:15	18:51	16:12	12:59	07:06 - 05:41	30.09.

العشاء	المغرب	العصر	الظهر	الفجر	اغسطس
22:31	20:43	17:19	13:15	05:47 - 03:59	01.08.
22:29	20:42	17:19	13:15	05:48 - 04:01	02.08.
22:26	20:40	17:18	13:15	05:49 - 04:03	03.08.
22:24	20:39	17:18	13:15	05:50 - 04:05	04.08.
22:22	20:37	17:17	13:15	05:52 - 04:07	05.08.
22:20	20:36	17:16	13:15	05:53 - 04:09	06.08.
22:18	20:34	17:16	13:15	05:54 - 04:10	07.08.
22:15	20:33	17:15	13:15	05:56 - 04:12	08.08.
22:13	20:31	17:14	13:14	05:57 - 04:14	09.08.
22:11	20:30	17:14	13:14	05:58 - 04:16	10.08.
22:09	20:28	17:13	13:14	05:59 - 04:18	11.08.
22:07	20:26	17:12	13:14	06:01 - 04:20	12.08.
22:04	20:25	17:11	13:14	06:02 - 04:22	13.08.
22:02	20:23	17:10	13:14	06:03 - 04:24	14.08.
22:00	20:21	17:09	13:13	06:05 - 04:26	15.08.
21:57	20:20	17:09	13:13	06:06 - 04:28	16.08.
21:55	20:18	17:08	13:13	06:07 - 04:30	17.08.
21:53	20:16	17:07	13:13	06:09 - 04:32	18.08.
21:50	20:14	17:06	13:13	06:10 - 04:33	19.08.
21:48	20:13	17:05	13:12	06:11 - 04:35	20.08.
21:46	20:11	17:04	13:12	06:13 - 04:37	21.08.
21:44	20:09	17:03	13:12	06:14 - 04:39	22.08.
21:41	20:07	17:02	13:12	06:15 - 04:41	23.08.
21:39	20:05	17:01	13:11	06:17 - 04:43	24.08.
21:37	20:03	17:00	13:11	06:18 - 04:44	25.08.
21:34	20:01	16:59	13:11	06:19 - 04:46	26.08.
21:32	20:00	16:58	13:10	06:21 - 04:48	27.08.
21:30	19:58	16:57	13:10	06:22 - 04:50	28.08.
21:27	19:56	16:55	13:10	06:23 - 04:51	29.08.
21:25	19:54	16:54	13:10	06:24 - 04:53	30.08.
21:23	19:52	16:53	13:09	06:26 - 04:55	31.08.

## الثقافة والعادات في النمسا - نظرة رائعة

النمسا، البلد الخلاب في قلب أوروبا، لا تتميز فقط بمناظرها الطبيعية الخلابة، ولكن أيضًا بتقاليد الثقافة الغنية وعاداتها الاجتماعية المتأصلة. الثقافة النمساوية متجذرة بعمق في التاريخ وتعكس مزيجًا من التأثيرات الأوروبية الوسطى، مما يجعل هذا البلد كنزًا ثقافيًا فريدًا من نوعه.



### المهرجانات والتقاليد

المهرجانات والعادات النمساوية متجذرة بعمق في الثقافة. يُعد حفل أوبرا فيينا، ومهرجان سالزبورغ، وحفل رأس السنة للأوركسترا الفيلهارمونية في فيينا من الفعاليات الثقافية المشهورة عالميًا. كما يتم الاحتفال بالمهرجانات الشعبية التقليدية، مثل مهرجان شجرة مايو، بحماس كبير، مما يوفر نظرة ثاقبة على العادات الريفية.

### الضيافة النمساوية

يشتهر النمساويون بأدبهم وكرم ضيافتهم. غالبًا ما يُستقبل الزوار بعبارة «Grüß Gott»، وهي تحية تقليدية شائعة، خاصة في المناطق الريفية. الاحترام والرسمية لهما دور كبير، لا سيما عند المخاطبة. من المعتاد مناداته الأشخاص بألقابهم الأكاديمية أو أسمائهم العائلية، خاصة في المواقف الرسمية.

### المأكولات الشهية

يشتهر المطبخ النمساوي بتنوعه ودقته في جميع أنحاء العالم. ومن بين الأطباق الأكثر شهرة شنيترل فيينا، وتافلشبيتز، وكعكة زاخا الشهيرة، والتي تعد أمثلة رائعة على التفوق الطهوي في البلاد. وتُعد المقاهي جزءًا لا يتجزأ من الثقافة النمساوية، فهي ليست مجرد أماكن لشرب القهوة، بل هي أيضًا ملتقيات للنقاشات الفكرية والاجتماعية.

### الموسيقى والفن - إرث ثقافي عريق

النمسا هي موطن لكثير من الملحنين المشهورين، بما في ذلك فولفغانغ أماديوس موتسارت، ولودفيج فان بيتهوفن (الذي عاش وعمل في فيينا)، ويوهان شتراوس. تحتل الموسيقى الكلاسيكية مكانة مرموقة في البلاد، حيث تجذب قاعات الحفلات الموسيقية مثل قاعة موسيكفراين في فيينا ودار الأوبرا آلاف الزوار كل عام. كما أن المشهد الفني في النمسا غني ومتنوع، ويضم أسماء مشهورة مثل غوستاف كليمت، وإيغون شيليه، وفريدنررايش هوندترافاسر.



### المجتمع وأسلوب الحياة

يولي النمساويون أهمية كبيرة للدقة، والنظام، والتقاليد. تشمل الأنشطة الترفيهية المفضلة لديهم المشي لمسافات طويلة، والتزلج، وزيارة المطاعم الريفية التقليدية (Heurigen) لتذوق النبيذ المحلي. كما أن مفهوم «الراحة» أو «Gemütlichkeit» متجذر بعمق في أسلوب الحياة النمساوي، ويصف أجواءً مريحة ولطيفة سواء عند الاستمتاع بوقت مع الأصدقاء أو أثناء شرب القهوة في أحد المقاهي التقليدية.

ومن السمات البارزة الأخرى للنمسا هي النظافة. إذ تتميز الأماكن العامة، والشوارع، والحدائق بعناية فائقة، كما يتم إيلاء أهمية كبيرة لفرز النفايات والوعي البيئي. وهذا لا يساهم فقط في جودة الحياة العالية، ولكنه يعكس أيضًا وعي النمساويين بمسؤوليتهم تجاه البيئة.

النمسا بلد يجمع بين التقاليد والحداثة في تناغم مثالي. تجعل ثقافة وعادات هذا البلد الرائع منه وجهة سياحية فريدة ومكانًا تبقى فيه التاريخ والضيافة نابضين بالحياة بطريقة مميزة.

شقق بالقرب من زيلامسي - كابرون  
ستصل إلى هناك و تشعر بالراحة



LENNI'S  
APARTMENTS

[lennis-apartments.com](http://lennis-apartments.com)

يمكن الوصول بسهولة إلى الشقق الجديدة التي تقع في وسط شارع بروك أن دير غروسغلوكنر. شقتك الحديثة في انتظارك بالفعل ومتوفر بها كل ما تتمنى! استمتع بالراحة الكاملة في شقتك مع دش ومرحاض ومطبخ مجهز جيدًا وشرفة في كل غرفة كما يمكن بالطبع استخدام التلفزيون وشبكة الواي فاي توفر شقق العطلات سرير مزدوج قابل للطي (سرير بالحجم الكامل مع شرائح للسرير ومرتبنة)

شقق عطلات تتسع من 2 إلى 4 أشخاص. يتم تنظيف شققنا حصرياً بطريقة صديقة للبيئة باستخدام بخار جاف بدرجة 180 درجة (خالٍ من المواد الكيميائية). شققنا مثالية أيضاً للمجموعات الكبيرة حيث يمكن استخدامها لما يصل إلى 8 أشخاص في كل طابق تقع المطاعم ومرافق التسوق على بُعد دقائق قليلة سيراً على الأقدام في القرية



# TOP OF SALZBURG

KITZSTEINHORN, 3.029 M



كوستر مايزي فليترز



منطقة الألعاب و  
المغامرات



الهبوط السريع: كوستر جبال الألب الأفغانية مايسي فليترز يأخذك فوق الجسور بسرعات تصل إلى ٤٠ كم/ساعة مع منحنيات ومنحدرات و قفزات خلال المنعطفات الحادة كأنك فوق الأمواج. متعة كبيرة للصغار والكبار.

المرح والألعاب في مايزكوجل و كيتزشتاينهون: سواء في حديقة مايزكوجل العائلية والترفيهية، أو في ملعب لانغويد المائي أو ملعب المغامرات KIDS-steinhorn أمام مطعم جليتشيرموهله لن يشعر الصغار بالملل هنا.



المنصة البانورامية



سينما ٣٠٠٠



الرحلة البانورامية



ساحة الثلج

الوقوف في نفس المستوى مع قمم يبلغ ارتفاعها ٣٠٠٠ متر: على المنصتين البانوراميتين «قمة سالزبورغ» و «معرض الحديقة الوطنية»



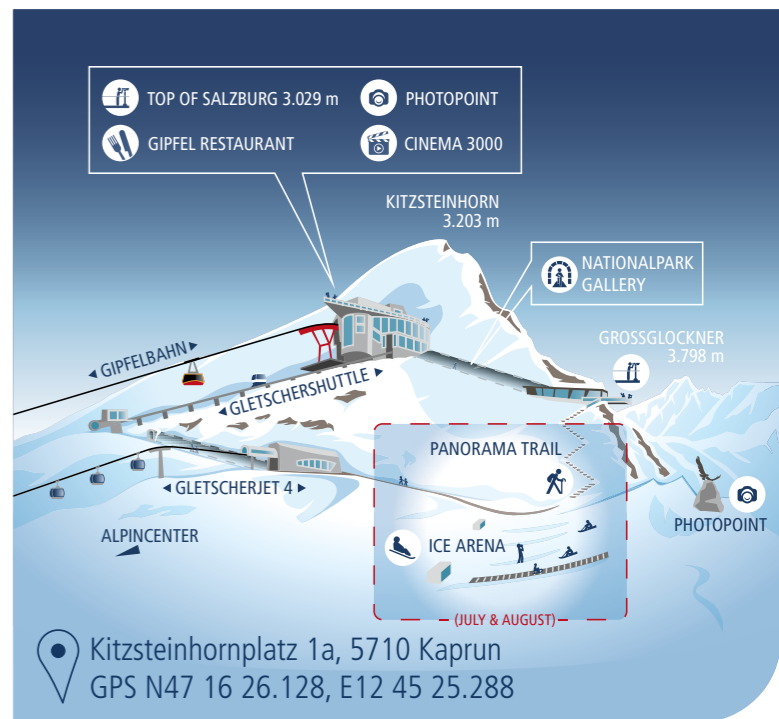
معرض الحديقة الوطنية

استمتع بمشاهدة أعلى سينما في النمسا: عرض مذهل ويجعلك تشعر أنك في وسط الطبيعة و كذك لمس كل شيء بيديك النباتات والحيوانات و عالم المغامرات على قمة كيتزشتاينهون على شاشة عرضها ٨ أمتار و الفيلم الجديد «الطبيعة»

رحلة بانورامية على أعلى مستوى: أحدث تليفريك في العالم من حيث التقنية و الكفاءة في استهلاك الطاقة يربط بين جبل العائلة مايزكوجل مباشرة إلى جبل كيتزشتاينهون. وتوفر مركبات التليفريك البانورامية إطلالة بانورامية على طول الرحلة على قمم جبال الألب الشاهقة و وادي زيل.

متعة الانزلاق و الأجواء المنعشة في ثلوج الأنهار الجليدية: على الهضبة الجليدية على ارتفاع ٣,٠٠٠ متر تنتظرك منطقة مغامرات فريدة من نوعها في شهري يوليو و أغسطس - مع البساط السحري و الشاطئ الثلجي و كراسي الاسترخاء، موسيقى و مطعم للوجبات الخفيفة.

محطات مشوقة للمعلومات، تقع بشكل غامض في نفق طوله ٣٦٠ متراً تحكي عن تكوين هوه تاورن، عن كنوز ذهب تاورن و الكنوز الكريستالية الجليد الدائم و التكنولوجيا في كيتزشتاينهون



Kitzsteinhornplatz 1a, 5710 Kaprun  
GPS N47 16 26.128, E12 45 25.288

# كابرون - جمال الطبيعة



رفع هذا يحمل الدراجات النارية والسيارات ولكن أيضا الحافلات. رفع لنا سحب بضع منات من الأمتار فوق الطرق المؤدية إلى سد على بحيرة Mooserboden. وثمة نقطة أخرى مثيرة للاهتمام هو قرب Kaprun سيغموند الخداع خاتق ثون مع الكثير من الشلالات الصغيرة والصخور ، والتي يمكن العثور عليها بالقرب من محطة Maiskogelbahn القاع. Kaprun بلدة سوف تقدم نفسها قلعة المجاورة والجلوس في المطاعم قليلة لطيفة.

السباحة هو ممكن في زيل القريبة صباحا انظر في بحيرة المحلية التي توجد فيها شواطئ جميلة مع sunbeds والخدمات كافة. مباشرة في Kaprun هو حديقة مائية كبيرة مع الشرائح والقناة الحالية فضلا عن غيرها من عوامل الجذب. Kaprun حي كما يقدم عددا لا يحصى من الكيلومترات من الطرق وممرات للمشى.. يمكننا ذكر العديد من المعالم السياحية، مثلاً تسيل أم زيه تبعد تقريبا كيلومتر، Taxenbach تبعد تقريبا كيلومتر، Kaprun تبعد تقريبا كيلومتر، برج Kastnerturm تبعد تقريبا كيلومتر، بحيرة زيل أم سبي تبعد تقريبا كيلومتر، Kitzsteinhorn تبعد تقريبا كيلومتر، Schmitzen تبعد تقريبا كيلومتر، Walcherfall تبعد تقريبا كيلومتر، Rauris Hochalmbahnen تبعد تقريبا كيلومتر، سدود Mooserboden تبعد تقريبا كيلومتر.

Kaprun هي بلدة صغيرة في النمسا ومكان شعبي للغاية لكل من فصل الشتاء وعطلة الصيف. تقع في مقاطعة سالزبورغ ، على بعد حوالي ٦٠ كم جنوب غرب سالزبورغ ، وعلى بعد ٦ كيلومترات من بلدة Zel انظر لام. Kaprun المدينة نفسها تقع على ارتفاع ٧٨٦ ملى أمبير حوالي ٣٠٠٠ نسمة. العثور على الكثير من السياح خيارات الإقامة نوعية خاصة في الفنادق وبيوت الضيافة العائلية مع كرم الضيافة النمساوية التقليدية.

Kaprun تحظى بشعبية خاصة لقضاء عطلة الشتاء. إلى الجنوب من بلدة تقع Kaprun ادي تل Kapruner ونحن في بداية العثور على منتجع للتزلج مع Maiskogelbahn سيارة Maiskogel الكابل. نحن تصدير الى ارتفاع ١٧٤٣ متر وهناك ينتظر المتزلح على ما مجموعه ١٥ كيلومترا من المنحدرات ، وأخف في معظم الأحيان. إذا كان لنا أن تذهب أبعد من ذلك على طول الطريق المؤدية من خلال وادي تل Kapruner ، نجد حوالي ٤ كيلومترات إلى مراكز أقل cableway Kitzsteinhorn منطقة الجبل الجليدي.

من هناك ، والمصاعد تصدير بلدنا مقصورة على ارتفاع ١٩٧٦ متر. وقد تم بناء هذه المصاعد اثنين بدلا من رفع الأرض ، والتي وقعت في عام ٢٠٠٠ لاطلاق النار وقتل ١٥٥ شخصا هنا. Kaprun والمنطقة المحيطة بها كما يقدم العديد من الفرص لقضاء عطلة الصيف لطيفا. إذا كنت اذهب الى آخر لحظة من وادي تل Kapruner ، نصل الى رفع الشحنة.



Zell am See-Kaprun Tourismus GmbH  
Brucker Bundesstr. 1a  
A-5700 Zell am See  
Tel.: +43 6542-7700  
Email: [welcome@zellamsee-kaprun.com](mailto:welcome@zellamsee-kaprun.com)

[www.zellamsee-kaprun.com](http://www.zellamsee-kaprun.com)

**SPORT** **GLASER**  
KAPRUN



مثل في متجر ك للأزياء و الملابس الرياضية كابرون ستجد في إنتظارك مجموعة كبيرة من ملابس ذات الماركات العالمية

وماركات أخرى كثيرة

MARCO TOZZI



CAPRICE

Tamaris

وماركات أخرى كثيرة



وماركات اخرى عالمية معروفة



**Sport 2000 Glaser**

Sigmund Thun Straße 20  
5710 Kaprun

Phone: +43 65478392

e-mail: [info@sportglaser.at](mailto:info@sportglaser.at)

[www.sportglaser.at](http://www.sportglaser.at)



## وادي سيغموند تون في كابرون الوجهة المنعشة للرحلات

يبعد وادي سيغموند تون مع طريق المشي نحو بورغكوغل ومركز المعلومات في مبنى الكهرباء في كابرون وجهة رحلة موصى بها للعائلة بأكملها.  
يمر جسر خشبي مؤمن جيداً وسهل السير خلال الوادي الذي يبلغ طوله ٣٢٠ متراً، البارد والمريح، ويضم شلالات هادئة ومناظر رائعة للتصوير.  
في نهاية الوادي يقع البحيرة الجميلة مع ملعب للأطفال ومطعم الوادي سيغموند تون سهل الوصول إليه، وهناك مواقف للسيارات، ومحطة الحافلات قريبة جداً.  
إضاءة الوادي: كل مساء جمعة يُضاء الوادي بألوان زاهية لمزيد من المعلومات يمكن زيارة

[www.klamm-kaprun.at](http://www.klamm-kaprun.at)



## متحف كابرون بيت عمرة ٤٠٠ عام

بيت ريفي مبني من الاحجار عمرة ٤٠٠ سنة ، عدم استخدام لمدة طويلة كاد ان يؤثر علي حالته . فاشترته المسؤولون عن الحي في كابرون وتم وضعه تحت مسمى التراث محمية تاريخية و يتميز هذا البيت بموقع مميز بوجوده بجوار الكنيسة و مباني تاريخية اخري يوجد المتحف في الطابق الاول و الثاني العلوي علي مساحة ١٤٠ متر مربع و يتم عرض المعارض كالتالي  
ما قبل التاريخ، السياحة الرائدة، السياحة الحديثة، تاريخ كابرون

المتحف مفتوح طوال العام



## كلمات متقاطعة رقم ١

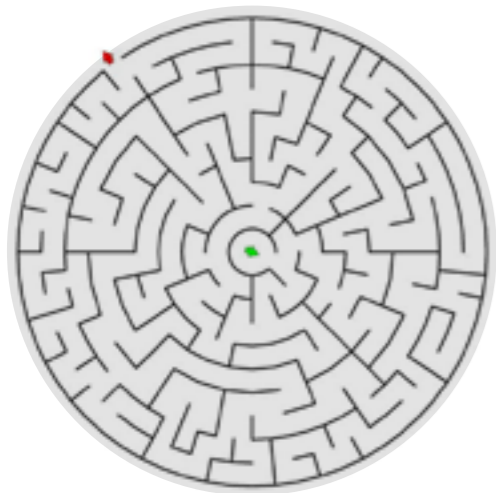
10	9	8	7	6	5	4	3	2	1	
										1
										2
										3
										4
										5
										6
										7
										8
										9
										10

### أفقي :

- 1- ممثل مصري مشهور
- 2- من أشهر السنة - البلد .
- 3- الاسم الأول لملمحن مصري مشهور ( معكوسة ) - الاسم الأول لرئيس وزراء دولة عربية .
- 4- ذكر الدجاج - شيء بين اثنين .
- 5- مفرد كلمة ( نادمون ) - مرادف كلمة ( ثار أو غضب ) معكوسة .
- 6- للنداء - عكس كلمة ( آخرة ) .
- 7- من أفراد العائلة - ذكر الماعز .
- 8- مرادف كلمة ( أصب ) معكوسة - شخصية كوميدية سورية .
- 9- مرادف كلمة ( قص أو روى ) - متشابهة .
- 10- للتعريف - من الفواكه ( الـ..... ) معكوسة .

### عمودي :

- 1- مطرب مصري مشهور .
- 2- متشابهة - عكس كلمة ( النشاط ) .
- 3- مدينة سودانية ( أم ..... ) - مرادف كلمة ( معبر أو كوبري )
- 4- ينتج النحل ( معكوسة ) - الإسم الثاني لمطربة لبنانية ( معكوسة ) .
- 5- متشابهة .
- 6- ممثلة مصرية كوميدية راحلة .
- 7- يوجد في الفم - مرادف كلمة ( ضاع ) معكوسة .
- 8- في الشهر ( معكوسة ) - يضعه الملك على رأسه ( معكوسة )
- 9- مرادف كلمة ( أوقع ) معكوسة - ساحر أو مشعوذ ( معكوسة )
- 10- دق الجرس - الأسم الثاني لمطرب عراقي مشهور ( معكوسة )



## هدوءك دليل على شخصيتك



الهدوء سمة من سمات النجاح وتعبر عن شخصية قوية متماسكة وهو أيضاً عنوان لإنسان واع ومتحضر وبالعكس من ذلك الانسان الذي يثور لآتفه الأسباب ويهيج لأسخف الأمور إنه يعبر عن إنسان ضعيف الشخصية .. ضعيف العقل ، وضعيف الإرادة كما يقول علماء النفس :

( إن الإنسان الذي يغضب لآتفه الأسباب هو إنسان ركيك الشخصية )  
تماما كالشجرة الضعيفة التي تؤثر عليها أبسط هبة من الريح أما الانسان القوي كالشجرة القوية أصلها ثابت وفرعها في السماء تمتد جذورها إلى أعماق الأرض حيث تزداد ثباتاً كلما عصفت الرياح بها والإنسان الهادئ هو الذي يستطيع أن يفوز بقلوب الآخرين وينال إعجابهم إن الهدوء بكل مايعنيه من معنى لقادر على صنع العجائب والتأثير حتى على النفوس الغليظة  
يقول ( داييل كارنيجي )

إذا كنت مهتاج الخاطر محققاً مغيباً وصببت جام حنقك وغيظك على الشخص الآخر فلا شك أنك ستزيج عن كاهلك عنباً كان يرهقك ولكن مابال شخص الآخر؟؟ أيشارك راحتك؟ أتجعله لهجتك الحادة وموقفك العدائي أقرب إلى موافقتك ومشاطرتك الرأي؟  
والحقيقة إن العنف يولد العنف وأن الغضب يولد الغضب أما الهدوء فإنه يطفئ الغضب كما يطفئ الماء النار  
كن هادئاً في تعاملك مع الآخرين ، استخدم لباقتك مع المسنين إليك تكلم بعبارات رزينة وودية فهذا هو أقصر الطرق لكسب الآخرين ، ونيل إعجابهم!

## يتحول الزوار إلى «مسافرين عبر الزمن في عوالم المنتزه الوطني

تثير عوالم المنتزه الوطني الرغبة في استكشاف المناظر الطبيعية الساحرة لجبال«هوه تاورن». يتيح هذا العالم التفاعلي للزوار السفر عبر الحواس إلى أماكن وعصور ومجالات تبقى عادةً غير متاحة.

في «عالم الأنهار الجليدية»، تشير شريحة من خشب الصنوبر يبلغ عمرها ٦٠٠٠ عام إلى طبيعة نهر باستيرز الجليدي في العصر الحجري الحديث. أما في عالم «قمم من قاع البحر»، فتُظهر نسخة طبق الأصل من ديناصور بحري أن بحرًا استوائيًا كان موجودًا في منطقة هوه تاون قبل ١٥٠ مليون سنة. ويشير «عالم المياه» إلى وفرة المياه في المنطقة التي تضم ٥٠٠ بحيرة جبلية و٨٠٠ مستنقع ومجرى مائي - حيث تُظهر تركيبيّة فنية ضخمة ومثيرة للانطباع رحلة قطرة ماء.



كل غرفة عبارة عن عالم وكل عالم له مغامراته الخاصة لاكتشافه! يقدم متجر المنتزه الوطني الداخلي مجموعة رائعة من التذكارات والهدايا الطبيعية المحلية.



يمكن شراء التذاكر وحجز المواعيد مسبقاً عبر المتجر الإلكتروني، وهي توصية خاصة في الأيام التي يكون الطقس فيها سيئاً. تنتهي الجولة في عوالم المنتزه الوطني في «متجر المنتزه الوطني»، حيث يمكن للزوار الاختيار من بين مجموعة من أفضل المنتجات المحلية وهدايا وتذكارات مميزة من المنطقة.



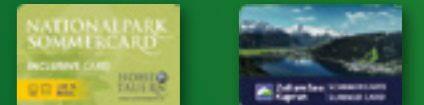
### أسعار الدخول لعوالم الحديقة الوطنية:

€ 15,00	البالغين
€ 7,50	الأطفال والشباب حتى سن الرابعة عشر
حر	الأطفال حتى خمس سنوات
€ 12,50	تذكرة مخفضة مع تصريح
€ 35,00	تذكرة عائلية: الوالدين والأطفال حتى أربعة عشر سنة
€ 23,00	تذكرة عائلية: احد الوالدين مع الأطفال حتى أربعة عشر سنة
€ 10,50	للمجموعات المكونة من ١٥ شخصاً أو أكثر (السعر للشخص الواحد)
€ 5,00	تحميل الدليل الصوتي المحترف

Nationalparkzentrum Hohe Tauern GmbH  
Gerlosstraße 18 | 5730 Mittersill  
info@nationalparkzentrum.at | Phone: +436562 40939

nationalparkwelten.at

Inklusivpartner:



Krimmler  
Wasserfälle  
DIE GRÖSSTEN IN EUROPA

ÖAV Sektion Warnsdorf /  
Krimml  
A-5743 Krimml Nr.: 47  
Phone: +43 (0) 6564 / 7212



## منتجع شلالات كرمل

تتحدّر مياة شلالات كرمل من ارتفاع 380 م و تعتبر اكبر شلالات اوربا  
تحتاح المسافة من موقف السيارات لاول شلال من 10 الى 15 دقيقة  
هناك يجد كل من يزور الشلالات اماكن كثيرة للجلوس من الجرائنيت  
وعلى امتداد 4 كم للوضول لقمة الشلالات يتمتع الزائر بصوت انحدار المياة الرهيب  
يتمتع الزائر للمنتجع بمناظر خلابة تريح الجسم و العقل و الروح



يوميًا تتحدّر حوالي 20 الى 30 م مياة في الثانية

اثبتت البحوث العلمية ان ساعة واحدة من الوجود في شلالات كرمل تحسن حالة المريض بالحساسية  
والازمات الصدرية  
وتزيد نشاط الرئتين و مناعة الجسم

alpenverein  
warnsdorf-krimml

Krimmler Wasserfallwirt

مأكولات طيبة المذاق

كافيتيريا

مطعم

محل للتذكارات

Hanke's



كل المأكولات مجهزة في مطبخنا

مباشرة أسفل شلالات كرميل

وجبات ساخنة من الساعة الحادية عشر صباحا وحتى الرابعة و النصف عصرا



سمك



لحم غزلان محمر



بيتزا



حلويات



Familie Hanke | A- 5743 Krimml 121  
Tel: +43(0)6564/7279 | info@krimmler-wasserfall.at  
www.krimmlerwasserfallwirt.at

# Liechtensteinklamm

Atelier Walter Oczlon 01/25

JUBILÄUMSJAHR  
2026

LIECHTENSTEINKLAMM



# Liechtensteinklamm

## المشهد الطبيعي في سانت يوهان يُبهر الزوار!

يُعدّ وادي ليختنشتاين كلام الرومانسي، المشهور عالميًا في سانت يوهان في سالزبورغ، أحد أكثر الظواهر الطبيعية إثارةً في جبال الألب. ومن حيث الطول والعمق وقوة الاندفاع وغزارة المياه، لا يوجد له مثيل في النمسا. مع أكثر من 200,000 زائر سنويًا، من بداية مايو حتى نهاية أكتوبر، يُعتبر هذا المعلم الطبيعي من أجمل وأشهر الأودية وأكثرها جذبًا للزوار في النمسا. يستحق وادي ليختنشتاين كلام الزيارة دائمًا. مناسب لجميع أفراد العائلة، وفي مختلف الظروف الجوية، مع مسارات آمنة وجسور مخصصة للمشاة. يُنصح بارتداء أحذية متينة وملابس دافئة حسب الطقس.

## ساعات العمل «ليختنشتاين كلام»

من بداية مايو حتى 30 سبتمبر 2026

يوميًا من الساعة 9:00 إلى 18:00 (آخر دخول)

من 1 أكتوبر حتى 31 أكتوبر 2026

يوميًا من الساعة 9:00 إلى 16:00 (آخر دخول)

## أسعار الدخول 2026

البالغون: 16 يورو / المجموعات (ابتداءً من 15 شخصًا): 15 يورو

الشباب حتى 18 عامًا: 9 يورو / المجموعات: 7.50 يورو

الأطفال حتى 6 سنوات: مجانًا / بطاقة SalzburgLand صالحة لمرة واحدة

## عرض خاص:

تذاكر مخفضة عبر المتجر الإلكتروني Fastlane: دخول مباشر إلى البوابة



في الصباح الباكر وفي ساعات ما بعد الظهر المتأخرة، يتجلى الوادي بأجمل صورة، مع فترات انتظار قصيرة جدًا.

[www.liechtensteinklamm.at](http://www.liechtensteinklamm.at)

Phone.: +4364126036

5600 St. Johann in Salzburg, Liechtensteinklammstraße 123

CATERING



IPAS Achorner OG  
Salumer Straße 8, 6330 Kufstein  
E-Mail: [office@inn-pack.at](mailto:office@inn-pack.at)  
Internet: [www.inn-pack.at](http://www.inn-pack.at)  
Tel.: +43 (0) 5372-71147

**PAPPTELLER** in verschiedenen Größen

Format in cm	Stk/VE	Preis/VE
7 x 14	12 x 250	€ 38,-
11 x 16	12 x 250	€ 35,-
13 x 20	6 x 250	€ 28,-
15 x 20	4 x 250	€ 30,-
15 x 23	4 x 250	€ 32,-
13 x 26	2 x 250	€ 20,-
17 x 33	2 x 125	€ 19,-
21 x 29	2 x 125	€ 17,-
24 x 34	2 x 125	€ 24,-



**Pizzakartons** in verschiedenen Größen

Format in cm	Stk/VE	Preis/VE
26 x 26 x 3	200 Stk	€ 29,-
30 x 30 x 3	200 Stk	€ 31,-
32 x 32 x 3	150 Stk	€ 29,-
32 x 32 x 4	100 Stk	€ 19,-
34,5 x 34,5 x 3	150 Stk	€ 31,-
30 x 30 x 5	50 Stk	€ 31,-



**Servietten** 40 x 40 cm / 3-lagig

Farbe	Stk/VE	Preis/VE
Weiß	1500 Stk	€ 38,-
Burgund	1000 Stk	€ 38,-
Creme	1000 Stk	€ 38,-



**Alufolie** im Spenderkarton

Breite	Lfm	Preis/Rll
30 cm	150 m	€ 12,-
45 cm	150 m	€ 17,-



**Salatschalen**

Format	Stk/VE	Preis/VE
8-eckig 500 ccm	400	52,-
8-eckig 750 ccm	200	39,-
8-eckig 1000 ccm	200	48,-
6-eckig 1250 ccm	200	55,-
6-eckig 1500 ccm	200	68,-
4-eckig 1600 ccm	200	48,-



**Aluschalen**

Format	Stk/VE	Preis/VE
145 x 120 x 41 mm	1.000	84,-
145 x 120 mm Deckel	1.000	28,-
218 x 155 x 38 mm	800	98,-
218 x 155 mm Deckel	800	32,-
224 x 132 x 34 mm	1.200	125,-
224 x 132 mm Deckel	1.200	49,-



IPAS Achorner OG  
Salumer Straße 8, 6330 Kufstein  
E-Mail: [office@inn-pack.at](mailto:office@inn-pack.at)  
Internet: [www.inn-pack.at](http://www.inn-pack.at)  
Tel.: +43 (0) 5372-71147

GEBÄUDEREINIGUNG



nur € 69,-/tsd  
statt 86,-

Abfallsäcke 120 Liter – 35 my  
Farben: blau, schwarz, rot, gelb & Transparent  
VE: 10 Rll a'25 Stk / Krt (250 Stk)

€ 9,90 / Kan

statt 14,90



Creemeseife ROSE 10 Liter

€ 16,90 / Kan

statt 21,90



Sanitärreiniger CITRO 10 Liter

€ 15,90 / Kan

statt 20,90



Fettlöser 10 Liter

€ 14,90 / Kan

statt 19,90



Allesreiniger CITRO 10 Liter

€ 12,90 / Kan

statt 17,90



Spülmittel 10 Liter

Bio Abfallsäcke 30 – 240 Liter  
Preise aus Anfrage



Ab € 350,- Frei Haus geliefert



Angebot gültig solange der Vorrat reicht. / Preise exkl. MwSt. & ARA

[www.inn-pack.at](http://www.inn-pack.at)

Ab € 350,- Frei Haus geliefert



Angebot gültig solange der Vorrat reicht. / Preise exkl. MwSt. & ARA

[www.inn-pack.at](http://www.inn-pack.at)

# SWAROVSKI

## KRISTALLWELTEN

### مغامرة لكل الحواس

## عالم كريستال سواروفسكي في فاتنس

يقدم عالم كريستال سواروفسكي في فاتنس ، حيث موطن سواروفسكي، مدينة العجائب الخيالية: يوجد 18 غرفة مذهشة بالإضافة إلى مساحة خارجية واسعة تضمن الإبهار لضيوفنا الصغار و الكبار

غرفة الضوء الصامت تتيح لك الإستمتاع بسحر الشتاء بشكل دائم و ستتفاجئ بسقوط الثلوج و انخفاض درجة الحرارة إلى 10 درجات تحت الصفر. الغرفة مجهزة بنظام فريد من نوعه و ليس له مثيل بالعالم يتيح لك الإنتعاش و الترطيب في الصيف. في وسط الأجواء و الطبيعة الشتوية ستشاهد الشجرة البلورية المتجمدة التي صممها تورد بوونتي و اليكسندر ماكويين سنة 2003. إلى جانب الشجرة الرائعة ستجد الكثير لتكتشفه في هذه الغرفة الإستثنائية مثل الحيوانات الصغيرة المختبئة في البيئة الشتوية الخيالية وكذلك مغارة للإكتشاف.

في القاعات الداخلية ستجد أيضا القبة البلورية المرصعة ب 595 قطعة مرايا تسحر الزائر. متجر عالم سواروفسكي المتلألئ سيبهز الزوار. المتجر هو الأكبر من بين جميع متاجر سواروفسكي في العالم و يعرض مجموعة متنوعة من منتجات سواروفسكي تشمل المجوهرات و الإكسسوارات و المجسمات و معروضات كثيرة أخرى

وتستحق المشاهدة أيضا الحديقة الخارجية الواسعة. ستجد في انتظارك الأرجوحة الدوارة باللونين الأبيض و الأسود و المرصعة بأكثر من 15 مليون قطعة كريستال و كذلك برج الالعاب و السحابة الكريستالية المتلألئة فوق بحيرة المرايا. وفي نهاية الزيارة استمتع بوجبة شهية مميزة في مطعم و كافيتيريا دانيال سواروفسكي.المطعم حائز على جوائز للظهي.

عالم كريستال سواروفسكي في فاتنس مفتوح يوميا من 9 صباحا و حتى 7 مساء. لمزيد من المعلومات و للحجز زوروا موقعنا [swarovski.com/kristallwelten](http://swarovski.com/kristallwelten)



# نوردكيتته مكان يجب الصعود إليه

موقع فريد من نوعه في العالم. في دقائق معدودة ستصعد بالقطار المذهل من البلدة التاريخية القديمة إلى ارتفاع أعلى من 2000 متر. الشكل المعماري الملفت للنظر، حديقة حيوان جبال الألب الفريدة من نوعها، والمكان المميز سبه جروبه حيث يمكنكم المكوث والإستمتاع بالمنظر الخلاب، وكذلك يمكنكم الوصول لأعلى نقطة عند هافلاكار حيث تكون صخور جبال كارفاندل في متناول يديك.



TICKETS.NORDKETTE.COM

## أعلى قمة إنسبروك\_ هافلاكار

المغامرة الفريدة من نوعها\_ تمتع بالمنظر الرائع لمدينة إنسبروك و جبال كارفاندل على القمة في هافلاكار



## التذكرة المجمعمة

تذكرة حديقة الحيوان المجمعمة تشمل تذكرة القطار Hungerburgbahn وتذكرة دخول حديقة الحيوان التي تقع على أعلى إرتفاع في أوروبا.



مع حقيبة الظهر المجهزة للتنزه إكتشف الأماكن الجبلية الفريدة إستمتع بوجبة خفيفة مناسبة للتنزه في وسط جبال كارفاندل



## طريق نوردكيتته من منظور مختلف

الطريق الذي صممه المكتب المعماري الشهير سنوهيتا يتيح للزائر التمتع بالطبيعة الخلابة من منظور مختلف والربط بينها وبين الإقتباسات الفلسفية



INNSBRUCKER  
NORDKETTEN  
BAHNEN

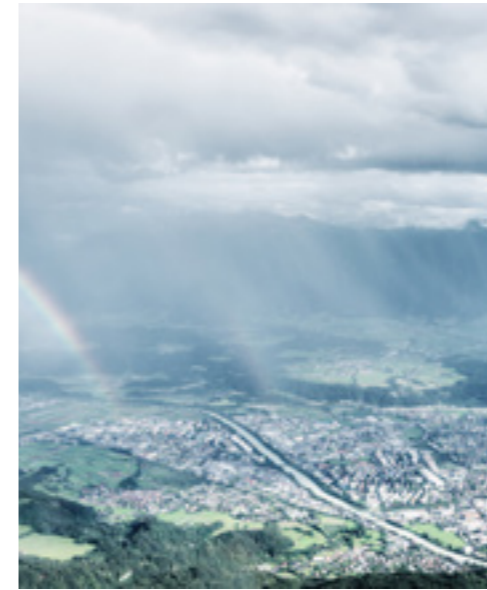
NORDKETTE.  
TOP OF INNSBRUCK

# نوردكيتته مكان يجب الصعود إليه

جبل في قلب مدينة إنسبروك. في دقائق معدودة مباشرة من وسط المدينة يمكنك الوصول إلى أكبر حديقة طبيعية في النمسا! المنظر البانورامي الرائع الذي يحبس الأنفاس يطل من ناحية على عاصمة جبال الألب ومن الناحية الأخرى المحمية الطبيعية لجبال كارفاندل سيترك لديك انطباعات تعلق بالأذهان طويلا



محطات ترام Hungerburgbahn التي صممتها المعمارية الشهيرة زها حديد اصبحت من السمات الأساسية لمدينة إنسبروك وتمثل العمارة الحديثة في منطقة جبال الألب. الترام يوفر لكم الوصول إلى في خلال 8 دقائق مع فرصة بالنزول من الترام في محطة Hungerburg لزيارة حديقة الحيوان التي يعيشها كل افراد الأسرة. بعد الوصول إلى محطة Alpenzoo وعلى بعد خطوات ستجدون ميدان هيرمان - بوهل - الذي تم تسميته على اسم متسلق الجبال النمساوي العالمي الشهير- حيث يوجد محطة التلفريك



على إرتفاع 1905 متر توجد منطقة سبه جروبه Seegrube. يحيط بك اجمل محمية طبيعية في النمسا و إنسبروك. تتيح للزوار والسكان المحليين على حد سواء الاسترخاء، محط أنظار السياح لمشاهدة ومتابعة الرياضيين محبي المغامرة. صيفا أو شتاء حيث يمكن مشاهدة التزلج على الجليد على المسارات شديدة الإنحدار أو أصعب الممرات المنحدرة للدراجات الجبلية. وصخور جبال الكارفاندل تتيح فرصة لهواة التسلق ولذلك كانت منطقة نوردكيتته هي مكان تدريب المتسلق العالمي هيرمان بوهل في استعداده قبل تسلق قمم الهيمالايا على إرتفاع 8000 متر نينجا باربات و برودييك.

تجربة مثيرة للإعجاب عند القمة الجبلية على إرتفاع 2300 متر عند هافلاكار Hafelekar. وجود الترام والتلفريك يتيح لكل شخص الوصول للقمة مباشرة وبسرعة من وسط المدينة. المنطقة التي يوجد بها ما يزيد عن 3000 نوع من الحيوانات وحوالي 1305 نبات مختلف تجذب إليها محبي الطبيعة للإستمتاع بجمال المحمية الطبيعية. في كثير من الأحيان يتمكن زوار نوردكيتته من مشاهدة الحيوانات البرية الخجولة عادة وفي كل الأحوال المنظر الرائع للبانوراما الفريدة على مدينة إنسبروك وعلى قمم الجبال تحقق للزائر كل ما يتمناه.

# متاجر نوردكيتته

## أفضل روتين يومي للعناية بالبشرة الدهنية في الصيف

مع بداية فصل الصيف وارتفاع درجات الحرارة ونسبة الرطوبة العالية يعاني أصحاب البشرة الدهنية من التأثيرات السلبية لهذا الطقس على بشرتهم. لذلك يعد الوصول لروتين للعناية ببشرتك الدهنية وخاصة خلال فصل الصيف أمر حيوي، البشرة الدهنية تكون معرضة بشكل أكبر لزيادة إفراز الزيوت وغالباً ما تكون البشرة الدهنية لامعة ومتعرقّة وأكثر عرضة للاحمرار حيث إهمالها قد يسبب ظهور البثور وحبوب و الرؤوس السوداء وخاصة في فصل الصيف وحرارته العالية وارتفاع نسبة الرطوبة في الجو مما يؤثر على بشرتك بالسلب.

### استخدام واقي الشمس

تهمل الكثيرات منا استخدام واقي الشمس بشكل يومي ويتم استخدامه فقط عند التوجه للمصيف، و لكن واقي الشمس مهم للعناية لصاحبات البشرة الدهنية ليحافظ على ترطيب البشرة طوال اليوم وحمايتها، ولكن يجب الابتعاد عن واقيات الشمس التي تحتوي على زيوت وأحماض دهنية

### اتباع نظام غذائي مناسب

نظام غذائي مناسب بعيد عن الأطعمة الغنية بالزيوت والدهون ويعتمد بشكل أكبر على الخضروات يعكس بشكل إيجابي على نضارة و صحة بشرتك

### تجنب لمس البثور

قد تكون البثور مغرية لفتحها أو تقصيتها لكن ينصح الخبراء بتجنب القيام بذلك بل وتجنب لمسها حتى لا تنتقل العدوى و تنتشر البثور في مكان آخر

### اختيار منتجات العناية المناسبة

ينصح الخبراء باستخدام منتجات العناية بالبشرة والمكياج ذات الأساس المائي الخالية من الكحول والزيوت، حتى تحد من تكون البثور وانسداد المسام

### استخدم المنديل الطبية

تعد المناديل الورقية الطبية منتج مثالي يساعدك على الحد من المعان الزائد عن طريق الضغط على البشرة برفق بالمنديل لبعض ثوان قليلة ليمتص الزيوت والدهون

### شرب كميات كافية من المياه يومياً

احرصي على شرب كميات كافية من المياه يومياً لتحافظي على ترطيب بشرتك وجسمك ونضارة ومرونة وصحة بشرتك

### روتين العناية اليومية بالبشرة الدهنية وخاصة

#### في فصل الصيف

لتفادي كل مشاكل البشرة الدهنية والتمتع بمميزاتها السابق ذكرها ينصح الخبراء اتباع روتين يومي للعناية بها يشمل

#### غسل الوجه مرتين يومياً

ينصح الخبراء بغسل الوجه مرتين يومياً باستخدام غسول مناسب للوجه لتجنب تراكم الأوساخ داخل المسام الواسعة مما يسبب الحبوب، وينصح الخبراء بغسول الفحم أو غسول الطين كونهم يعملوا على امتصاص الزيوت و تنقية المسامات وتنظيف البشرة الدهنية من الأعماق

#### استخدام التونر

حيث ينصح باستخدام تونر ذو معامل حموضة خفيف بعد غسيل الوجه ليعادل حموضة البشرة و يحميها من تكاثر الميكروبات الضارة عليها

#### تقشير البشرة مرة واحدة في الأسبوع

يعد تقشير البشرة مرة واحدة كل أسبوع أمر حيوي و مهم حيث يساعد في تقليل الحبوب وإزالة الجلد الميت وتحريك الدورة الدموية في البشرة وتجديد طبقات البشرة، و لكن يجب اختيار سكراب مناسب للبشرة الدهنية

#### استخدام مرطب خالي من الزيوت

عدم الاهتمام بترطيب البشرة الدهنية وخاصة في فصل الصيف يحفز البشرة لإفراز الدهون والزيوت بشكل أكبر لتعويض نقص الترطيب، ولكن عند اختيار المرطب يجب الحرص على الابتعاد عن المنتجات الدهنية التي تسد المسام ويفضل استخدام مرطب خالي من الزيوت على شكل كريم خفيف أو جل أو كريم مائي ويكون بتركيبة مطيعة تزيل المعان الناتج عن الإنتاج المفرط للزيوت الطبيعية



في متاجر نوردكيتته سيجد الزائر بالإضافة إلى الهدايا و التذكارات الجميلة مجموعة غير معتادة للهدايا و كذلك الأزياء العصرية. تذكارة للمنزل من نوردكيتته

على اعلى تراس  
فوق مدينة انسبروك  
المتجر الموجود عند محطة  
الترام عند قمة سيه  
جروبه لديه تشكيلة رائعة

TICKETS.NORDKETTE.COM

بالإضافة إلى الهدايا و التذكارات يمكنكم شراء تذاكر الترام و لاننا شريك رسمي للكارت تيروول يحصل حمالي هذا الكارت عرضيخذ ١٠% عند الشراء من متوندرجاريكيتته

INNSBRUCKER  
NORDKETTEN  
BAHNEN

NORDKETTE.  
TOP OF INNSBRUCK

unlimited

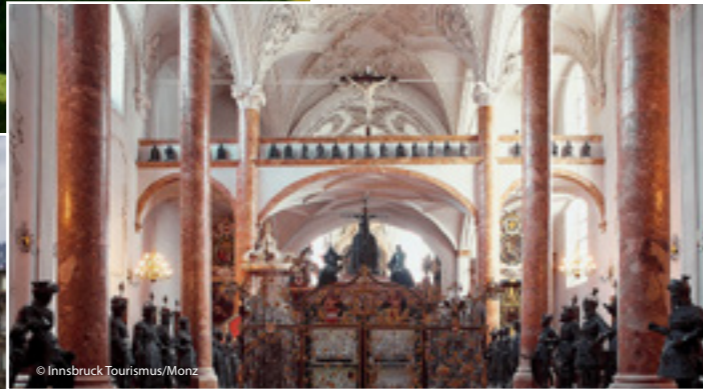
unlimited

## قلعه امبراس . أحلام عصر النهضة



يقع قصر أمبراس على هضبة في جنوب إنسبروك ،  
يعتبر بمثابة دليل على حب الأرشيديوق هابسبورغ  
فرديناند الثاني لزوجته البرجوازية فلبين فليسر.  
وبالقصر مجموعة واسعة من القطع الفنية و

التحف و المق  
إلى عصر النه  
القاعة الإسبا  
بالحفلات المو



### آثار الهابسبورج . القصر الامبراطوري و الكنيسة الامبراطورية

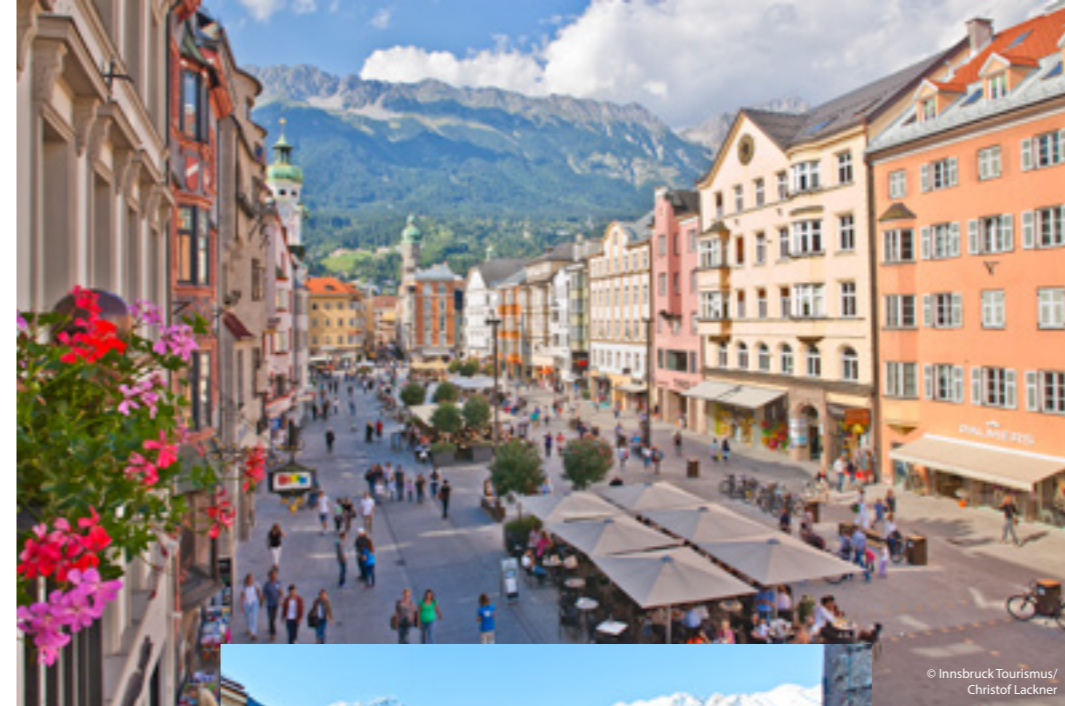
آثار عائلة الهابسبورج منتشرة في مدينة انسبروك.  
علي سيبيل المثال : الكنيسة الامبراطورية وتسمى  
كنيسة الرجال السود. و يوجد بها ٢٨ تمثالا  
عملاقا من البرونز يصطفون حول ضريح الإمبراطور  
ماكسيميليان الأول. وتعتبر المقبرة واحده من أعظم  
المقابر الامبراطوريه في أوروبا. بالقرب من الكنيسة  
يقع القصر الامبراطوري الذي يعتبر بالاضافه إلى  
القصر الامبراطوري في فيينا وقصر شونبرون من المباني  
الثقافية الثلاثة الأكثر اهمية في النمسا. وفي عهد  
الامبراطوره ماريا تيريزا تم تعديل القصر على النظام  
الباروكي وتوسعته بإقامة الصالات المركزية العملاقة  
والحجرات الامبراطورية.

### شارع ماريا تيريزا. حيث يعود التاريخ للحياة.

ستجذبك المنشآت على الطراز الباروكي والطراز  
الكلاسيكي بالوانها الزاهية وكذلك المباني المعمارية  
الحديثة متمثلة في المراكز التجارية كإفهاوس تيرول و  
راتهاوس جاليري التي تدعوك للتسوق. في وسط الشارع  
يوجد عمود أنا ذو اللونين الأبيض والذهبي. ويمتد  
الشارع الرائع جنوبا حتى قوس النصر. هذا الشارع  
سيعطيك احساس انك في كتاب التاريخ ويمكنك التنزه  
و المشاهدة و الإقامة و الإستمتاع

## انسبروك - عاصمه جبال الألب

جبال عالية . مدينة قوية . منطقة ساحرة



القصور الامبراطورية أو مراكز التسوق؟  
أحذية للمشي لمسافات طويلة أو أحذية  
ذات الكعب العالي؟ لا حاجة للكثير من  
التفكير من أجل اتخاذ القرار الصحيح  
لقضاء العطلة\_ في انسبروك ستحصل علي  
الأفضل من كلا العالمين: المدينة والجبال. لا  
يوجد مكان اخر ستجد محطة التلفريك  
ذات التصميم الحديث الرائع بالقرب  
من وسط المدينة التاريخي ، حيث ينقلك  
التلفريك إلى ارتفاع ٢٠٠٠ متر لتستمتع  
بشاي بعد الظهر. ينتظركم نمط الحياة  
المدينة للألب في قلب جبال الألب.

### الإنسجام و التنوع في منطقة انسبروك

وتتكون منطقه انسبروك من انسبروك عاصمة إقليم تيرول  
النمساوي، فضلا عن القرى المحيطة بها التي تقع على الشرفة  
الجبلية المشمسة و تتمتع باطلالة رائعة على المدينة. وإلى  
الغرب على طول وادي الإين توجد الأماكن الطبيعية الجميلة  
إلى جانب بعضها البعض حتى تصل إلى مدخل وادي اوتزتال.  
قرى صغيره، طبيعة خلابة مروراً بوادي سيلراين وتنتهي  
عند كوتاي على ارتفاع ٢٠٢٠ متر. وأخيرا هناك أيضا هضبة  
ميمينجر حيث «أطول صيف في تيرول» ومناطق جذب لمنطقة  
انسبروك ذات مناظر خلابة.

### لا يفوتك\_ ما ينبغي زيارته في انسبروك

أفضل الأماكن السياحية التي لا ينبغي تفويتها

#### المدينة القديمة بانسبروك

حتى قبل ٥٠٠ عاما و مدينة انسبروك لها موقع مميز. في عام ١٥٠٠ أمر الإمبراطور ماكسيميليان  
الأول بتغطية السطح الذهبي بـ ٢٦٥٧ قطعة من النحاس المطلي بالذهب ليكون بمثابة مقصورة  
ملكية حيث يتمكن من الجلوس ويستمتع بمشاهدة المباريات التنافسية التي تجري في أسفل الساحة.  
في الوقت الحالي يتمتع الزائر بالتمشية في أروقة على الطراز القوطي ، و الجلوس في المقاهي الممتدة،  
ومشاهدة منزل هيلبلينج ذو التصميمات الجصية باللونين الورد والبييض على الطراز الباروكي،  
وكذلك لوحة ماريا الرائعة للفنان لوكاس كرانشس الموجودة في كاتدرائية سانت ياكوب. وبعد ذلك  
نأخذ نفساً عميقاً و نستعد للصعود إلى برج المدينة الذي يقف هناك منذ أكثر من ٦٠٠ عام و يتيح  
التمتع بالمناظر الجميلة.

هنا صخب المدينة المفعم بالحياة ، هناك العزلة الجبلية  
تحت العين الساهرة للنسر الذهبي. التسوق الأنيق في مركز  
المدينة التجاري راتهاوس جاليري الذي صممه دومينيك بيرو  
أو في واحده من المحلات التجارية الصغيرة في المدينة القديمة.  
على بعد حوالي نصف ساعة ستجدون الطيور المحلقة حول  
قمم الجبال العالية على ارتفاع أكثر من ٢٠٠٠ مترا ، مسارات  
التسلق ، منحدرات التزلج ، مسارات المشي لمسافات طويلة  
تدعوكم للنشاط الرياضي.

unlimited

unlimited

## جبل ايزل إنسبروك. المشجعين سابقا والآن



منصة جبل ايزل المدهشة التي صممها زها حديد هي المكان الذي يلتقى به المشجعين الرياضيين سنويا لمشاهدة القفز على الثلج. وبالقرب من المنصة توجد اللوحة الدائرية العملاقة على مساحة ١٠٠٠ متر مربع التي رُسمت تخليداً لمعركة القرن التاسع عشر والتي تعرض في بانوراما تيروول. التصميم المعماري المميز للمتحف على جبل ايزل

© Innsbruck Tourismus/Christof Lackner



© Innsbruck Tourismus/Bernhard Aichner



© Innsbruck Tourismus/Stift Stams

## دير شتامس. روعة الباروك في وسط المروج الخضراء

أي شخص قادم من الغرب إلى إنسبروك سوف ينبهر بعظمة الابراج المميزة ذات الطراز الباروكي باللونين الأصفر والأبيض في وسط المروج الخضراء. كذلك المذبح الفريد من نوعه المصمم كشجرة حياة مع ٨٤ تمثال منحوت و يحيط به مع سور من الزهور مصنوع من الحديد المشغول به ٨٠ زهرة مختلفة، وكذلك قبر الأمير وكنيسة الدم المقدس. ولا تنسوا زيارة متجر الدير.

## حديقة حيوان جبال الألب بانسبروك. مرحبا بكم مع الوشق ، والدب والنسر

الدب و البومة القزمية ، النسر الذهبي وسلاحف المستنقع ، الوعل والقنديل. حديقة حيوانات آلبينزو ليس لها مثل في العالم حيث تتيح للزوار مشاهدة المجموعة الكاملة للحيوانات البرية التي تعيش في جبال الألب ومراقبتهم بشغف عن قرب في بيئة مماثلة للطبيعة.

## عالم سواروفسكي للكريستال المملكة الخيالية المتلائة

على بعد ١٥ كم شرق انسبروك ستكشف المملكة السحرية في عالم سواروفسكي للكريستال. حجرات العجائب البراقة التي صممها أشهر الفنانين العالميين ويمتد الإبهار في الحديقة متمثلا في مجسمات السحب البلورية المتلألئة. وتوجد ايضا حديقة للعب الأطفال ولعبة البرج والمتاهة. في المنطقة التاريخية القديمة من إنسبروك هناك أيضاً مملكة ساحرة براقية في متجر سواروفسكي الرئيسي.



© Swarovski Kristallwelten

## حيث تلتقى المدينة بالجبل تليفريك نورد كيته بإنسبروك

لا يوجد مدينة اوربية بمساحة انسبروك و يقع فيها مركز المدينة التجارى قريباً من الجبال إلى هذا الحد كما هو الحال في إنسبروك. يمكنك احتساء قهوة سريعة في أحد المقاهي المنتشرة في المدينة القديمة وبعد ذلك ب ٢٠ دقيقة تكون في على قمة الجبل على ارتفاع ٢٣٠٠ متر. إطلالة بانورامية رائعة ٣٦٠ درجة وانت في وسط مملكة جبال الألب بكل النباتات والحيوانات.

٤٠٠ متر نزولا ستصل إلى سيه جروبه. في كل يوم الجمعة مساء ١ يوجد عرض "رايد أند داين" ويشمل الصعود على الجبل بالتليفريك و تناول وجبة. سوف تستمتع برحلتك من محطات هونجربورج التي صممها المعمارية الشهيرة زها حديد والتي تعتبر جوهرة العمارة للقرن العشرين والقرن الواحد و العشرين. ومحطات التليفريك لفرانس باومان التي تعود لعام ١٩٢٠ وكذلك طريق نوردكيتته البانورامي الذي صممه مكتب سنوهيتا المعماري.



© Innsbruck Tourismus/Christof Lackner

Freedom at heart



© Innsbruck Tourismus/Markus Mair

# اتجاهات النظارات لعام ٢٠٢٥

## قطع الأزياء الأساسية لموسم جديد

### جرأة الألوان: الأحمر في دائرة الضوء

تتصدر النظارات الحمراء صيحات الموسم لهذا العام، حيث تعكس أسلوباً جريئاً ومميزاً. سواء كان بدرجات البوردو الناعمة، أو الأحمر القوي، أو الوردي الرقيق، فإن هذا الاتجاه سيجعل إطلالتك ملفتة للأنظار. اختيار إطار نظارات باللون الأحمر يعبر عن وعيك بالموضة ويضفي لمسة حيوية على أي زي ترتدينه. كما أن النظارات الشمسية باللون الأحمر البارز تعد من أكثر الصيحات رواجاً هذا العام. لا تترددي في تجربة الألوان الجريئة واستكملي إطلالتك العصرية بنظارات وأكسسوارات تتماشى مع ألوان الموسم.

### موكا موس: لون العام

لا تزال درجات اللون البني تحتفظ بمكانتها كخيار كلاسيكي أنيق، لكنها تشهد في عام ٢٠٢٥ لمسة متجددة. اللون الذي يتصدر قائمة ألوان بانتون لهذا العام يُطلق عليه اسم «موكا موس»، وهو لون عملي يناسب جميع الإطلالات. درجات البني والبيج الكلاسيكية تضيف لمسات من الأناقة العصرية والفخامة ذات الطابع الكلاسيكي لإطارات النظارات. سواء كان ذلك من خلال التصميم الكبيرة أو الأشكال البسيطة، فإن نظارات هافانا من ماركات مثل Maui Jim وFRITZ EYEWEAR وPrada تعد الخيار المثالي لإطلالة راقية تواكب الموضة.

### الإطارات النحيفة: تصاميم بيضاوية وأكثر

تعد النظارات ذات الإطارات النحيفة الخيار الأمثل لعشاق التصميم البسيطة ذات الطابع الأنيق. هذه النظارات توفر لمسة عصرية وتتناسب بسهولة مع مختلف الأزياء. في عام ٢٠٢٥، ستحتل التصاميم البيضاوية الأنيقة الصدارة بين صيحات الموضة. أما بالنسبة لمحبي الإطلالات الجريئة، فإن الأشكال الملفتة والتصاميم الفريدة تمثل فرصة رائعة للتعبير عن الشخصية بأسلوب عصري مميز. اختاري النظارة التي تعكس أسلوبك الخاص واستمتعي بأحدث صيحات الموضة لهذا الموسم!



BRILLENMACHER  
TIROL  
by Optik Hopfer



Ray-Ban

PORSCHÉ DESIGN

SERENGETI  
EYEWEAR

DITA  
EYEWEAR

NIKO

GERNOT LINDNER

Silhouette

ROAV

## حان وقت شراء نظارة تكون مصنوعة خصيصاً لك!

نحن أخصائيو بصريات ذوي خبرة عريقة في هذا المجال. نصنع النظارات بكل شغف. نقوم بتصنيع النظارة المناسبة لك يدويا في متجرنا في مدينة إنسبروك في المدينة القديمة. لدينا نظارات مصنوعة من قرون الجاموس وحتى من القطن المعالج. كل شيء لدينا ممكن.



العنوان: Riesengasse 5  
6020 Innsbruck

مواعيد العمل

من الاثنين إلى الجمعة من ٩ صباحا و حتى ٦ مساء  
يوم السبت بموعد مسبق



تليفون: +43 512 581 482

إيميل: info@optik

## اتيكييت

### شرب الشاي والقهوة

إذا قُدم لك الشاي في كوب خزفي، فبالطبع لن يكون أسفله طبق صغير لوضع كيس الشاي أو الملعقة، وبالتأكيد لن تستطيعي أن تبقي الملعقة في الكوب أثناء الشرب، لذلك فالحل في مفرش المائدة، فإذا كان ورقياً أو بلاستيكياً يمكنك وضع الملعقة على المائدة مباشرة، أما إذا كان من القماش، فلا بد أن توضع الملعقة على طرف طبق الزبد أو الطبق الرئيسي بحيث يكون مقبض الملعقة على المائدة، وقد يشكل كيس الشاي مشكلة أيضاً في الكوب الخزفي، لذلك اضغطي عليه بالملعقة لإخراج باقي المشروب منه، ثم ضعيه على طبق الزبد أو الطبق الرئيسي، وبمكاتبك أن تطلبي طبقاً إضافياً لوضعه عليه،

- أما إذا قدم المشروب في فنجان، فبالأكيد يجب أن توضع الملعقة أو كيس الشاي على الطبق عند انسكاب قليل من المشروب على طبق الفنجان من الأفضل استبداله بطبق آخر، ولكن إذا لم يتوافر ذلك يمكن إعادة الكمية المنسكبة إلى الفنجان مرة أخرى، ثم تجفيف الطبق وأسفل الفنجان بمنديل ورقي، ولا تحاولي تناول المشروبات شديدة السخونة مباشرة من الفنجان أو بواسطة الملعقة حتى لا تحثي صوتاً بل اتركيها لتبرد قليلاً.

## ل لي ما تأكل أقل لك من أنت



الإنسان الذي يفضل قطع الدجاج قلبية ينتمي إلى الأسرة بصورة ضحة ويتمسك بالتقاليد القديمة، يسعى لأن تسير الحياة الأسرية هادئة ويكره السرعة ويهتم لاسترخاء ويعطي الجانب الترفيهي حياته حقاً.

الإنسان الذي يحب أكل الشطة لفلل والأطعمة الحارة جداً لمخللات فهو يحاول أن يتغلب على جهول، في حين يتصف الشخص الذي يحب أكل الوجبات السريعة ل الشطائر والبطاطا المحمرة والجبن والفرول، بأنه عاشق للمنافسة حرص على استمرار العمل والإنجاز والإنتاج وعدم تضييع الوقت.

فاد الخبراء أن أكلة الجمبري أو الربيان واللحوم المشوية وعشاق همة يحبون المغامرة والإقدام ويتميزون بحب النفس والذات، في حين تم أكلة البييتزا بتكوين الصداقات والمشاركة في الرحلات ويتميزون بتبذير والاجتماعية وينظرون لكل الأمور بنظرة وردية.

تميز محبو البرغر بالقدرة على اتخاذ القرارات الحكيمة وجمع شمل أصدقاء وقضاء أوقات سعيدة، ويتسمون بالاستقامة في التعامل مع آخرين والعدل في المعاملات والأحكام.

المحبو المأكولات الصينية فيتميزون بشخصية تحبها هالة من نموض والسرية ورغبة قوية للتعرف على أسرار وأخبار الآخرين، حب الترحال والسفر إلى أماكن جديدة وغريبة والصبر ومراعاة ناعر الآخرين، بينما يتصف عشاق الأيس كريم بالرقعة وخفة ظل والهدوء وغالباً ما يكونون شخصية محبوبة في إطار الأسرة لأصدقاء، في حين يتميز محبو الجاتوه والكيك بشخصية فنانة وجذابة ندرات خلاقية، ويتمتعون بهوايات عديدة، وخبرات في كثير من مهارات اليدوية، مثل أعمال الإبرة أو الفنون المختلفة، كالنحت على خشب وتنسيق الزهور.

الإنسان الذي يتناول طعاماً عادياً هو شخص عادي، أما المحب للأكل لطعام فهو شخص معقد تحكمه الشهوانية، بينما يكون الشخص الذي يهوى الأكل ولا يهتم بالطعام ضعيف واهن فاطر الهمة والشخص الذي يخطط أنواع الطعام ببعضها ويأكلها معاً فهو إنسان يخطط أمور بآته بعضها ببعض وينظر نظرة مختلطة إلى كل شؤون حياته، أما الذي يأكل طعامه صنفاً صنفاً فهو شخصية حذرة ولا يؤدي أكثر من مل واحد في الوقت ذاته، أما من يغير أنواع طعامه لمجرد التنويع... وشخص مرن يمكن التعامل معه.



## مغامرة في التعدين من أهم المناجم

استمتع بمغامرة رائعة في منجم الفضة في مدينة شفاتز واكتشف بنفسك عناء العمل الشاق الذي كان يقوم به العمال لاستخراج الفضة والنحاس. نقوم بالحفاظ على درجة ثابتة داخل المنجم 12 درجة مئوية. ظروف صحية علاجية و هواء خالي من مسببات الحساسية ودرجة رطوبة عالية لتخفيف المشاكل الصحية لمرضى الشعب

الهوائية و أزمات الربو إذا الطقس ممطراً أو بارداً أو ترغب في الهروب من حرارة الجو... زيارة المنجم ستكون هي الاختيار

الصحيح منجم الفضة هو أفضل وأنسب رحلة في جميع الأجواء!



## المنجم مفتوح طوال العام

الموسم الرئيسي: من مايو إلى سبتمبر  
يوميًا من التاسعة صباحاً وحتى الخامسة عصرًا\*

الموسم العادي: من أكتوبر حتى أبريل  
يوميًا من الساعة العشرة صباحاً وحتى الرابعة عصرًا\*

\* موعد الزيارة الأخيرة



Schwazer Silberbergwerk  
Besucherführung GmbH  
Alte Landstraße 3a  
6130 Schwaz/Tirol  
Tel.: +43 (0) 5242/72372  
info@silberbergwerk.at  
www.silberbergwerk.at

Tirol

# DEFENDER

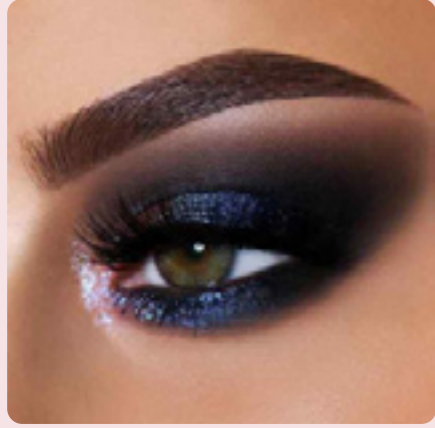
Getestet bei bis zu -40°C



Defender 110 26MY: Kraftstoffverbrauch (kombiniert, gewichtet): 14,8-8,5 l/100 km, CO<sub>2</sub>-Emissionen (kombiniert, gewichtet): 335-221 g/km, Stromverbrauch (kombiniert, gewichtet): 27,8-25,5 kWh/100 km, nach WLTP. Weitere Informationen unter [www.autoverbrauch.at](http://www.autoverbrauch.at). Symbolfoto.

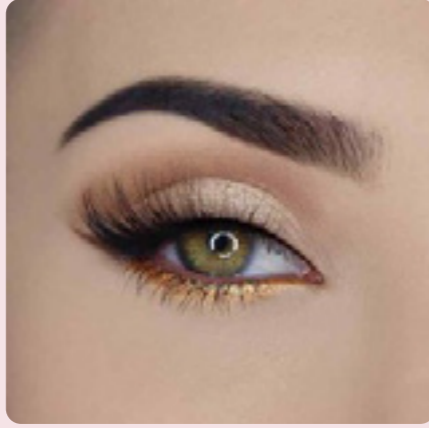
# مكياج عيون 2026

تتغير اتجاهات المكياج باستمرار ومع بداية عام ٢٠٢٦ ظهرت العديد من الاتجاهات الجديدة على الساحة. إذا كنت تبحثين عن إطلالة جديدة وعصرية لمكياج عيونك، إليك أحدث صيحات المكياج لعام ٢٠٢٦.



## مكياج العيون السموي

لا يزال مكياج العيون السموي من أكثر صيحات المكياج أناقة وفخامة، ويتميز هذا المكياج بظلال داكنة وكثيفة، وهو مثالي للمناسبات الرسمية.



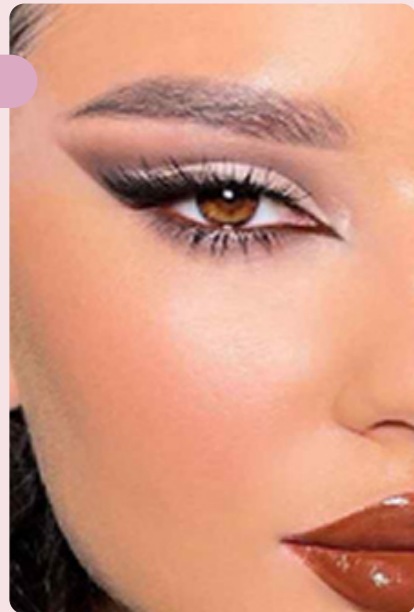
## مكياج العيون الطبيعي

إذا كنتِ تبحثين عن مظهر أكثر نعومة، فيمكنكِ تجربة مكياج العيون الطبيعي. يتميز هذا المكياج بألوان ناعمة وهادئة، وهو مثالي للاستخدام اليومي.



## مكياج العيون المشرق

يتميز مكياج العيون المشرق بالألوان الزاهية والناضجة بالحياة. هذه الصيحة مثالية للحفلات والمناسبات الخاصة، حيث ستمنحكِ مظهرًا جريئًا وساحرًا.



## مكياج عيون القطة

يعود مكياج عيون القطة إلى الواجهة مرة أخرى في عام ٢٠٢٤، ويتميز هذا المكياج بخط رفيع من الكحل الأسود على خط الرموش العلوي، وهو مثالي لجميع المناسبات.

## مكياج العيون الملون

إذا كنتِ تبحثين عن مظهر أكثر مرحًا، فيمكنكِ تجربة مكياج العيون الملون. يتميز هذا المكياج بألوان جريئة وغير تقليدية، وهو مثالي للحفلات الصيفية والرحلات.



## تعرفني أكثر على فيتامين F لحماية البشرة من الجفاف

في مستحضرات العناية، حيث يتم دمجها مع مكونات نشطة ومضادة للالتهابات أو مضادة للأكسدة ومضادة للشيخوخة.

أما فوائد هذا الفيتامين فتكون موضعية ولكن فعاليتها تظهر بشكل سريع، ولذلك ينصح خبراء العناية بالبشرة بالحصول على الفيتامين F عبر الأطعمة ومستحضرات العناية بالبشرة، حيث تساهم هذه الأحماض الدهنية في ترطيب البشرة، وهي تعتني بالبشرة الجافة في فصل الشتاء.

وللتخفيف من حدة جفاف البشرة خلال فصل الشتاء، ينصح بالاكْتفاء باستخدام غسول البشرة مرة واحدة يوميًا تكون في المساء، على أن يتم غسل البشرة صباحاً بالماء الفاتر أو البارد فقط. وينصح أيضاً باختيار غسول يحتوي على السيراميد أو الغليسرين الذي يوفر طبقة حامية من جفاف البشرة ويحدّ من تأثيرها بالبيئة الخارجية.

يعاني الكثير من الأشخاص من جفاف البشرة على الرغم من العناية المتكررة لها وترطيبها باستمرار، وللتخلص من هذه المشكلة بات الخبراء ينصحون باستخدام الفيتامين F، وما هي خصائصه وفوائده؟

تعود تسميته بالفيتامين F اختصاراً لكلمة Fat أي الدهون. هو في الحقيقة ليس فيتاميناً بالمعنى التقليدي للكلمة بل نوعين من الأحماض الدهنية الأساسية: حمض ألفا لينولينيك المعروف باسم ALA وحمض اللينوليك المعروف باسم LA. وهو من أحماض أوميغا ٣ وأوميغا ٦ التي يمكن الحصول عليها من خلال السمك، البيض، المكسرات، وبذور الشيا، والزيوت النباتية، والزبدة النباتية، والأفوكادو.

وتبرز أهمية هذا الفيتامين كون الجسم لا ينتج هذه الأحماض الدهنية الأساسية، ولكن يأخذها من بعض الأطعمة التي تعتني بصحة الدماغ، والقلب، والبشرة. ويمكن الاستفادة من هذه الأحماض لدى وجودها



احجز التذاكر عبر  
الإنترنت هنا



# أطول أفعوانية جبال الألب في العالم

كوستر الألب في إمست

3,5 كم طول المغامرة المثيرة مع افعوانية الألب  
في مدينة إمست

اصعد مريح إلى قمة الجبل عن طريق التلفريك  
البانورامى الذى يتسع لـ 10 أشخاص  
امكانية التنزه فى وسط الجبال لجميع افراد الأسرة  
طريق الصيادين بالحيوانات الخشبية و  
الأكواخ العريقة

**Imster Bergbahnen**

Hoch-Imst 19, A-6460 Imst

Tel. +43 5412 66322

info@imster-bergbahnen.at

47.241693, 10.722355

@imsterbergbahnen

@imsterbergbahnen

@alpinecoaster

أوقات العمل في صيف 2026  

من 30 أبريل إلى 17 مايو | من الخميس إلى الأحد

من 21 مايو إلى 4 أكتوبر | يوميًا

من 8 أكتوبر إلى 1 نوفمبر | من الخميس إلى الأحد

التلفريك | من الساعة 9:00 - 17:00 مساءً

كوستر الألب | من الساعة 9:30 - 17:00 مساءً

[www.imster-bergbahnen.at](http://www.imster-bergbahnen.at)



**IMSTER  
BERGBAHNEN**

**ALPINE  
COASTER  
IMST**

جديدا قمة الإثارة: في فاميليان  
لاند لدينا أكبر و أعلى قطار الخطر  
السريع العائلي في النمسا



مواعيد العمل:  
( حتى في الأحوال الجوية السيئة )  
يوميًا من أول شهر مايو وحتى نهاية أكتوبر  
من الساعة التاسعة صباحًا وحتى الساعة مساءً



Erlebnispark Familienland P. GmbH  
Mühlau 29, 6392 St. Jakob in Haus



Tel. +43 (0) 5354/88 333  
www.freizeitpark.tirol  
info@familienland.net

# FREIZEITPARK منتزة و مدينة ملاهي الاسرة FAMILIENLAND

لعب, مرح, متعة, إثارة للكبار و الصغار طوال اليوم  
أكثر من ٥٠ لعبة مثيرة على مساحة ٢٠٠٠٠ متر مربع تجعل مدينة فاميليان لاند  
تجذبك لقضاء وقت المرح في وسط جبال مقاطعة تيرول

سواء سفينة القراصنة, قطار الخطر السريع, التجديف في المياه المنحدرة,  
مدينة الفايكينج, الأرجوحة الطائرة, و النطاطات الهوائية الترامبولين,  
زحليقة الأمواج, الألعاب المائية المختلفة, حديقة كبيرة للتسلق, البولينغ,  
حديقة الحيوان للأطفال, كهف الشيطان, صيد التماسيح, الأرجوحة  
المائية المثيرة أو أرجوحة التنين و أكثر من ذلك. المتنزه يلبي احتياجات  
جميع أفراد الأسرة على إختلاف أعمارهم.  
قمة المتعة تجدها في الصالة المغطاة على مساحة ١٠٠٠ متر مربع مع  
حوائط التسلق التي تصل لإرتفاع ١٦ متر.  
اسعار رسوم الدخول مناسبة للعائلة مع مكان انتظار مجاني للسيارات  
ومطعم مريح في الحديقة كل ذلك مع عرض خاص للأسرة في مدينة  
المغامرة فاميليان لاند في بيلارسيثال  
لا تدع الفرصة تفوتك لزيارة المتنزه!



سبتمبر، أكتوبر: ١٠:٠٠ صباحًا - ٦:٠٠ مساءً  
نوفمبر-مارس: ١٠:٠٠ صباحًا - ٤:٠٠ مساءً

أبريل-يونيو: ١٠:٠٠ صباحًا - ٦:٠٠ مساءً  
يوليو، أغسطس: ٩:٠٠ صباحًا - ٨:٠٠ مساءً



اكتشف عالم العمالقة الضخمة من عصور ما قبل التاريخ، بأمان و قرب

بيت مقلوب



اكتشف عالم العمالقة الضخمة من عصور ما قبل التاريخ، بأمان و قرب

دينو لاند



المعرض الوحيد في العالم الذي يعرض منشآت من LEGO و COBI!

معرض ليغو



أول وأحدث معرض للشمع في تيرول!

متحف تماثيل الشمع



عندنا يمكنك التقاط صور غير معقولة، غريبة، مجنونة و خيالية!

بيت مقلوب



دينو لاند



معرض ليغو



متحف تماثيل الشمع



0043 (0) 5242 217 20  
info@tirolland.com  
www.tirolland.com



Stublerfeld 1, A-6123 Terfens / Vomperbach, Austria  
Google Maps: 47.32574069 11.67409011  
GPS: N47°19'32.6665" E11°40'26.7244"  
GEWERBEGEBIET  
STUBLERFELD



# مطعم علي بابا المطبخ العربي الأصيل

+43 676.395 55 55  
alibaba-group.at



ثلاثة فروع في زيل  
أم سي وكابرون

● **Ali Baba Restaurant**  
5700 Zell am See, Seegasse 13

● **Ali Baba Shisha Lounge**  
5700 Zell am See, Bahnhofstraße 8

● **Ali Baba Restaurant**  
5710 Kaprun, Nikolaus-Gassner-Straße 24